



DAMRI : ÉTAT DES LIEUX 1 AN APRÈS SON LANCEMENT

N. FLORET

29/03/2024



1



CALENDRIER DE DÉPLOIEMENT



ÉTAPES DE PROMOTION & DE PRÉSENTATION DE L'OUTIL

NATIONAL

webinaires

- **forap :**
 - 09/05/23
- **inter-CPias :**
 - 09/02/22
- **MATIS :**
 - 24/11/22 (Ch. 1) : 809 connexions
 - 26/01/23 (Ch. 2 à 8) : 1649 connexions

posters :

- SF2H, 06/22
- CNMC, 03/23
- SF2H, 06/23
- JASFGG, 11/23

RÉGIONAL

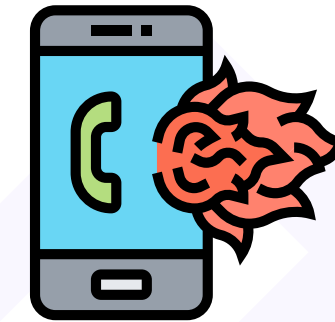
en présentiel :

- Lyon, 30/09/22
- Clermont-Ferrand, 20/05/22
- Toulouse, 15/11/22
- Paris, 12/05/23
- Nevers, 17/05/23

webinaires :

- Bretagne : 06/04, 26/10, 12/12/23
- GE, 20/06/23
- Occitanie, 22/06/23
- ARA : 23/11, 01/12, 14/12/23

HOTLINE



1047 sollicitations

depuis la mise en production de l'outil

3

RÉSULTATS (1)

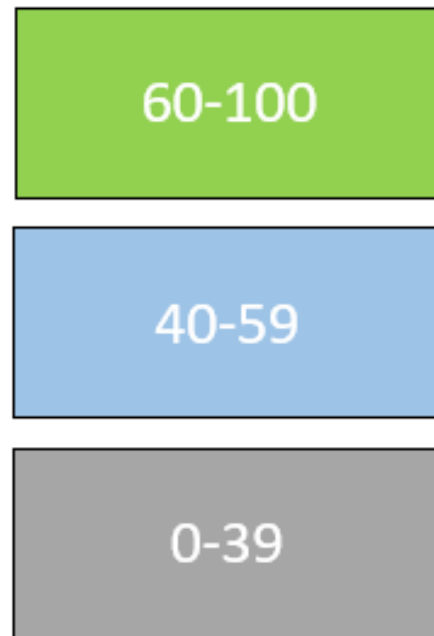


01/02/2024 : 4596 EMS inscrits (47,5%)

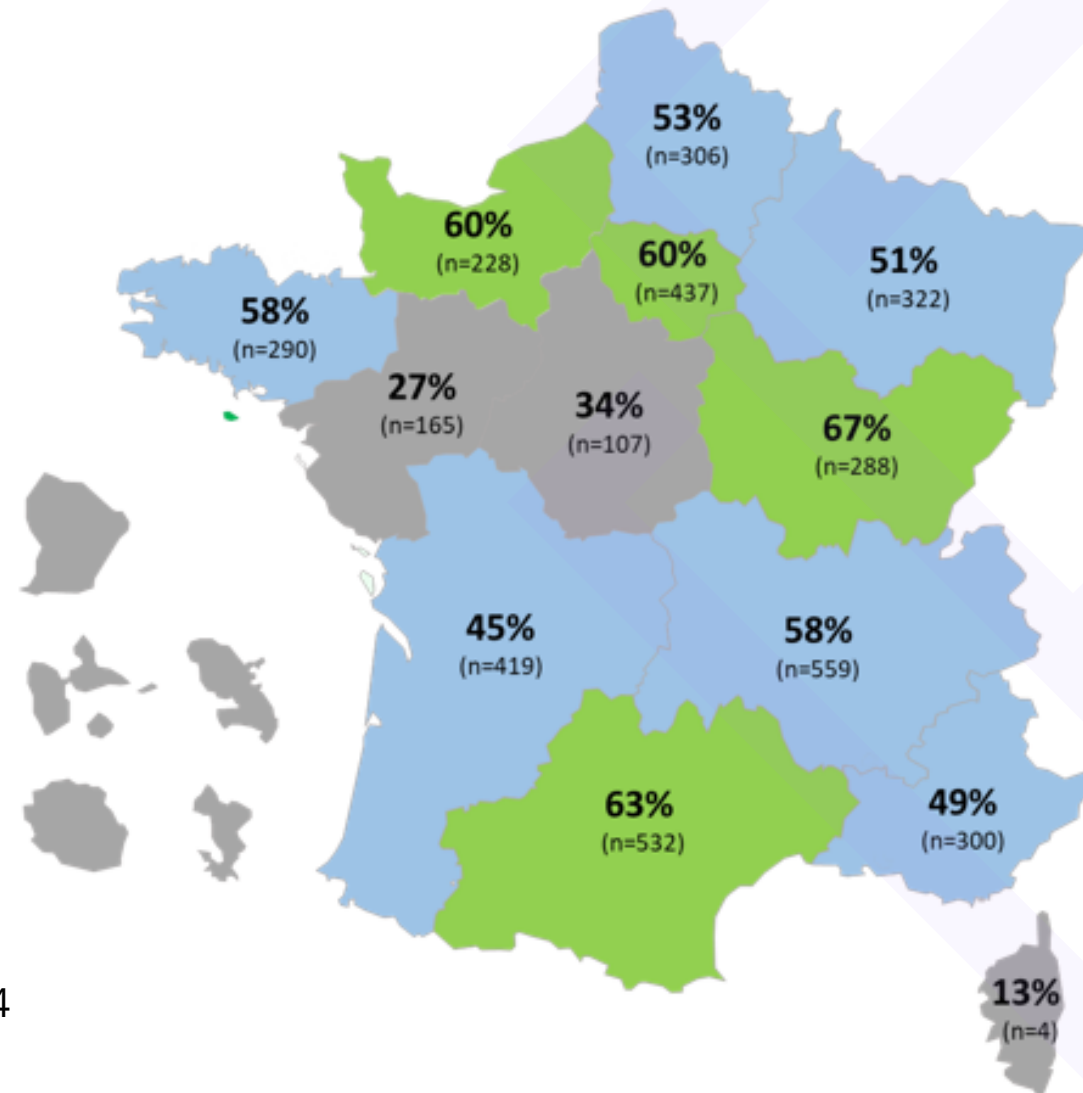
RÉSULTATS (2)

EMS-PA inscrits

Globalement :
52% EMS-PA inscrits (n=3976)



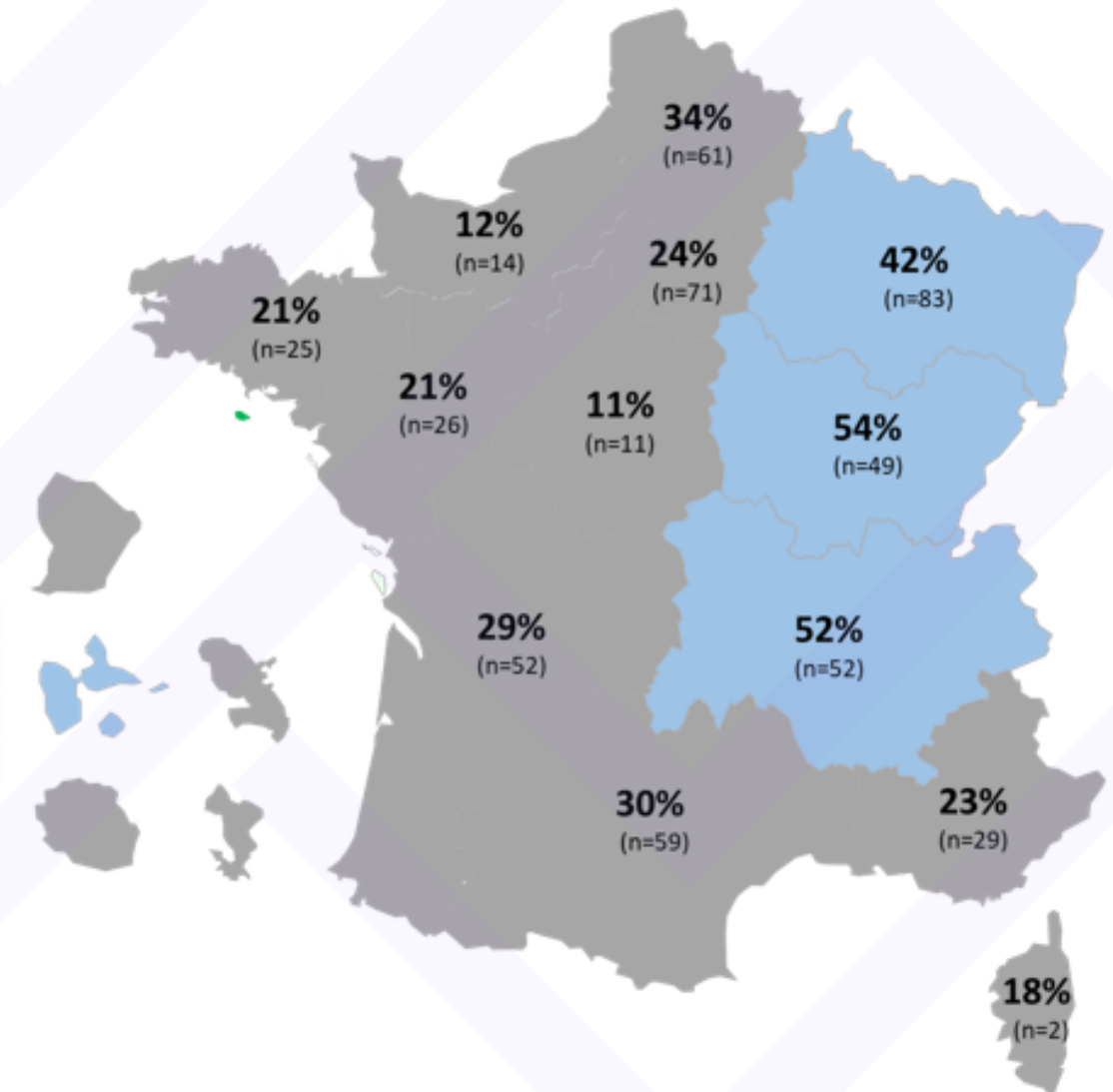
Guadeloupe	35% (n=8)
La réunion	28% (n=7)
Martinique	14% (n=4)
Guyane	0



EMS-PH inscrits

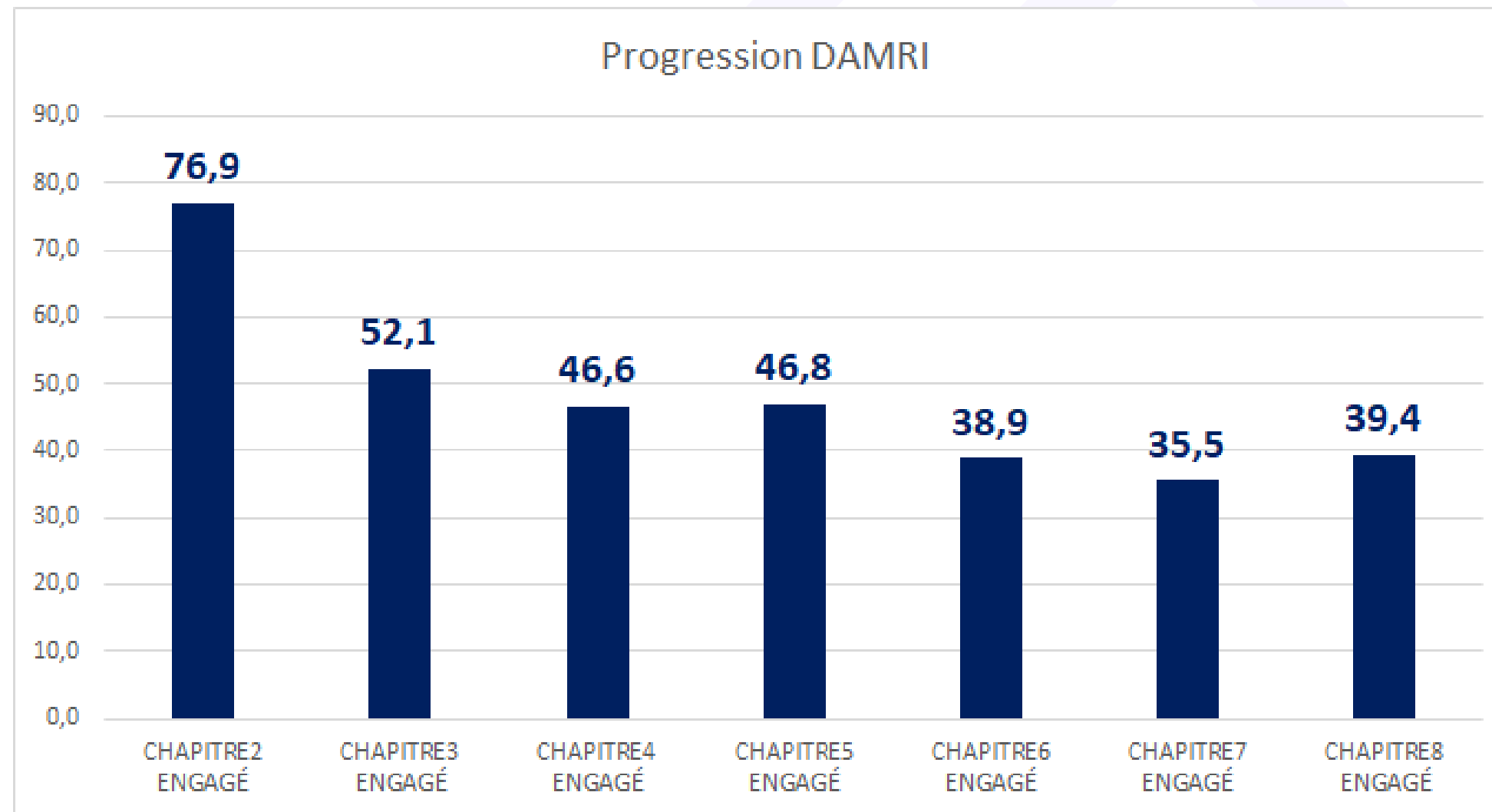
Globalement :
31% EMS-PH inscrits (n=620)

Guadeloupe	55% (n=6)
La réunion	15% (n=2)
Martinique	13% (n=1)
Guyane	33% (n=1)



RÉSULTATS (4)

71% des EMS ont terminé le chapitre 1 (n=3245)



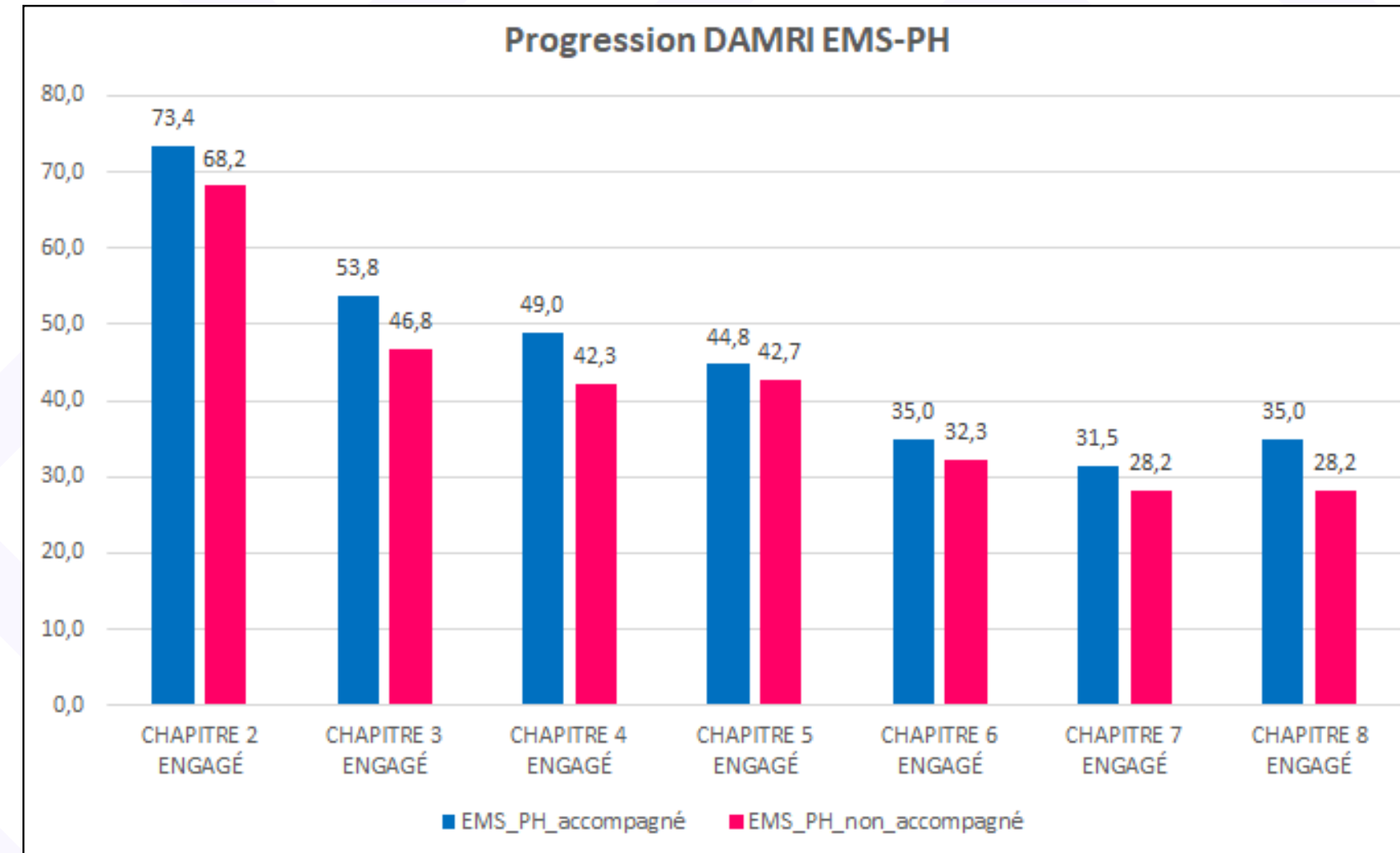
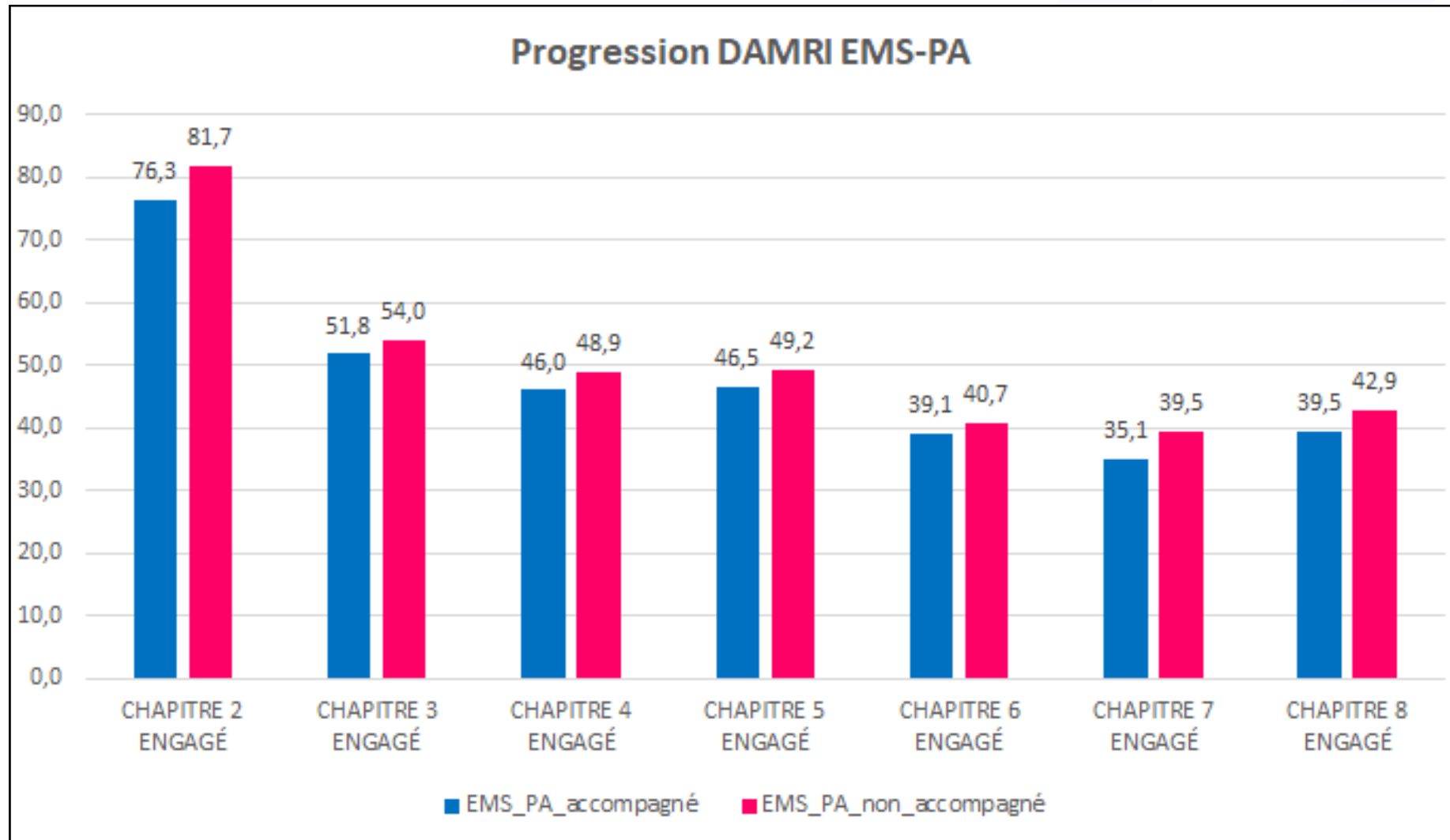
- outil dynamique
- progression guidée par les résultats chapitre 1
- plan d'actions d'amélioration hiérarchisées

RÉSULTATS (5)

- 73,4% des EMS-PA accompagnés
- 70,2% des EMS-PA non accompagnés

Chapitre 1 terminé

- 56,5% des EMS-PH accompagnés
- 59,9% des EMS-PH non accompagnés



RÉSULTATS (6)

Approcher la mise en oeuvre du plan d'action d'amélioration



PROXY-INDICATEUR :

nombre de téléchargement des fiches pratiques "maitrise du risque infectieux en EMS"

- intégrées à l'outil DAMRI
- téléchargeables sur le site national des CPias

ENTRETIEN DES LOCAUX CHAPITRE 6

LINGE CHAPITRE 5

RESTAURATION CHAPITRE 4

Indicateurs

Risque infectieux et vaccination

Prévention de l'antibiorésistance

GUIDE DE REMPLISSAGE

Pour standardiser le recueil des informations, un guide de remplissage est disponible.

Télécharger

Une aide en ligne lors de la saisie est également disponible. Cette aide en ligne est matérialisée avec le bouton ?

BOÎTE À OUTILS

Lien sur les fiches pratiques, Réseau National des CPias, 2022

Télécharger

Premier référentiel national d'évaluation de la qualité dans le social et médico-social publié, HAS, 2022

Accéder

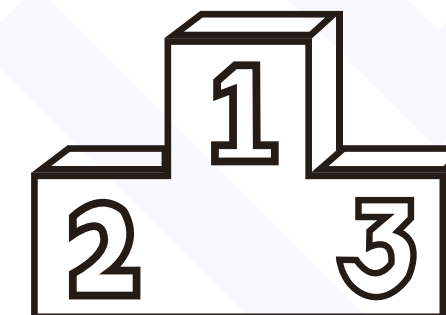
Stratégie nationale 2022-2025 de prévention des infections et de l'antibiorésistance, Ministère de la Santé, 2022

Télécharger

DAMRI © 2022 CPias Bourgogne-Franche-Comté. Tous droits réservés.

page la plus fréquentée du site :

21 072 visites en 2023
contre 9129 en 2022



Source : CPias ARA

DISCUSSION (1)

- Nombre d'EMS inscrits élevé (47,5% des EMS cibles)
 - large communication
 - hotline active (ne compte que les sollicitations CPias BFC)
- Démarche engagée tant par les EMS-PA que les EMS-PH
- Variabilité inter-régionale (plus nette pour EMS-PH)

DISCUSSION (2)

- Progression dans la démarche :
 - plus de 70% des EMS ont finalisé leur chapitre 1
 - stratifiée par type EMS :
 - EMS-PA > EMS-PH (motivation évaluation externe ?)
 - stratifiée selon accompagnement EMH :
 - pas de différence nette d'un point de vue quantitatif (mais valeur ajoutée pour réaliser la cartographie)
 - possibles autres ressources pour guider l'avancée dans la démarche (ex : qualitatif)
- Mise en œuvre du plan d'amélioration effective :
 - indicateur indirect = utilisation des fiches EMS

DISCUSSION (3)

- Résultats quantitatifs
 - Progression importante dans tous les chapitres alors que les critères à évaluer sont nombreux
 - Progression ne préjuge pas du degré d'appropriation de l'outil de cartographie par les EMS
 - à mettre en perspectives avec les points de vigilance des EMH
 - rend difficile la comparaison des résultats entre établissement