



MIEUX VAUT PRÉVENIR QUE GUÉRIR

RETOUR D'EXPÉRIENCE SUR LE DAMRI EN EMS
– EMH HCL (EMH LYON)

HCL

HOSPICES CIVILS
DE LYON

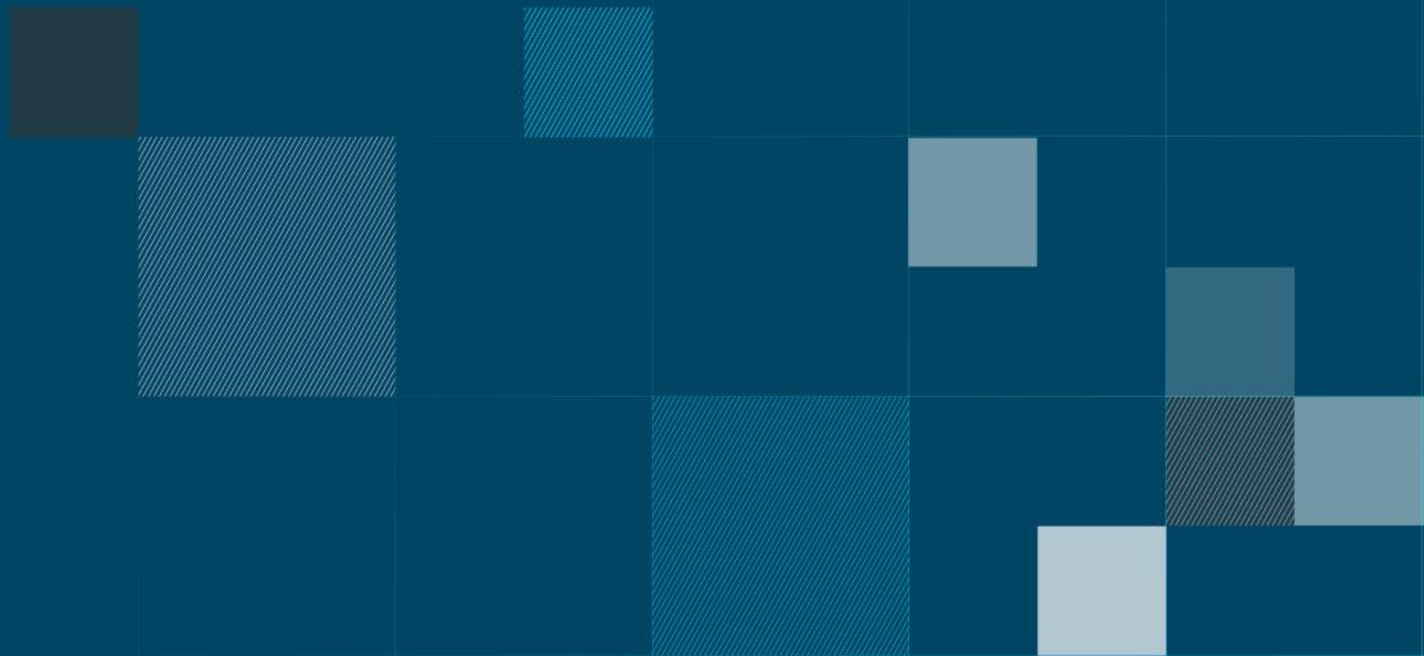
29/03/2024

KAE TING TROUILLOUD, PHARMACIEN HYGIÉNISTE EMHE HCL

Kae.trouilloud@chu-lyon.fr

www.chu-lyon.fr

PARCOURS EMH LYON



95 EHPAD EN 2023, 94 EHPAD + 3 MAS 2024

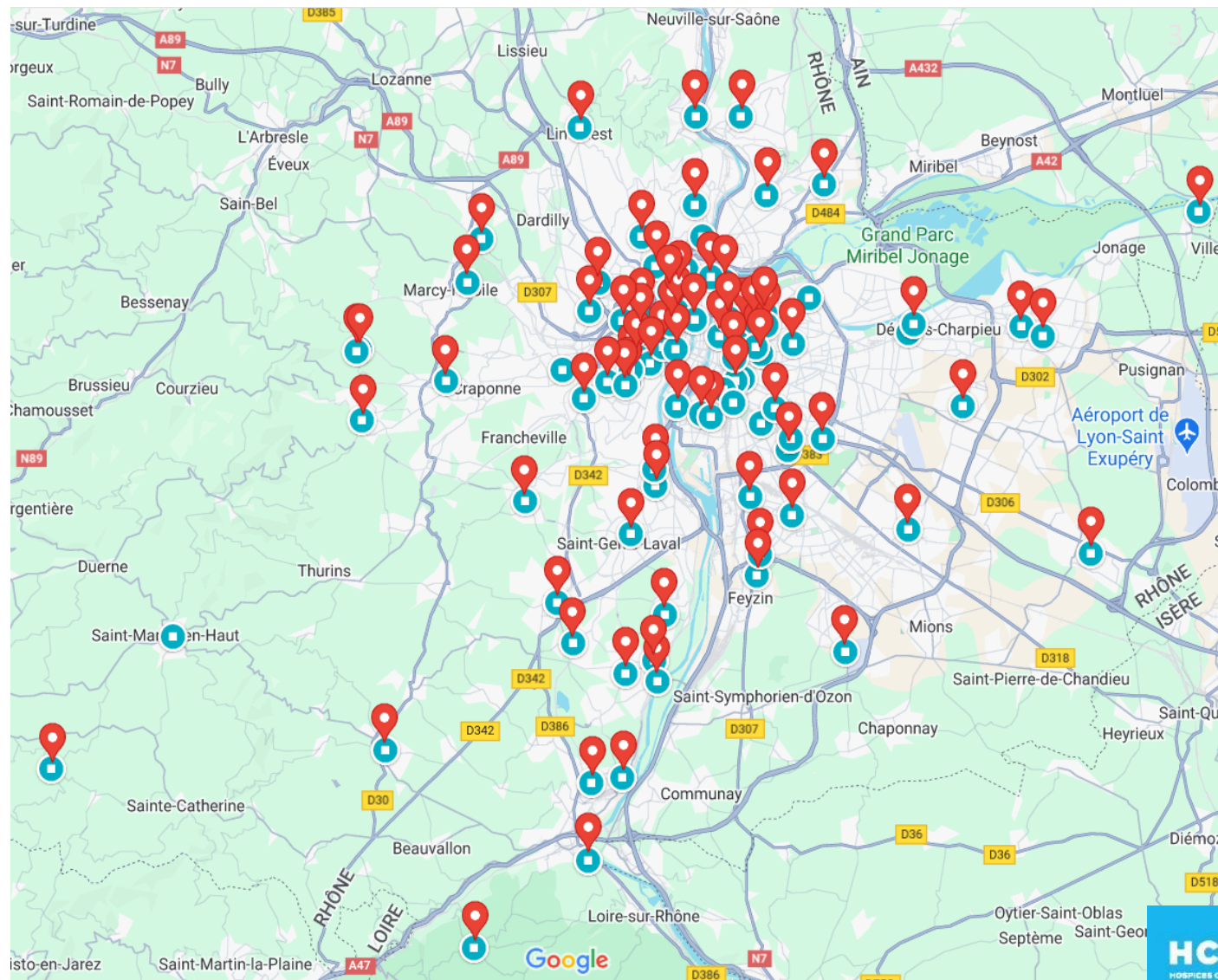
Janvier 2023, proposition aux établissements d'un accompagnement au remplissage du DAMRI :

- 9 EHPAD, avec l'appui de l'EMH (9,5%)
- 9 EHPAD, en autonomie (9,5%)

Total 18 sur 95 EHPAD qui ont commencé en 2023 (19%)

Ce travail continue en 2024 avec les EHPAD déjà engagés.

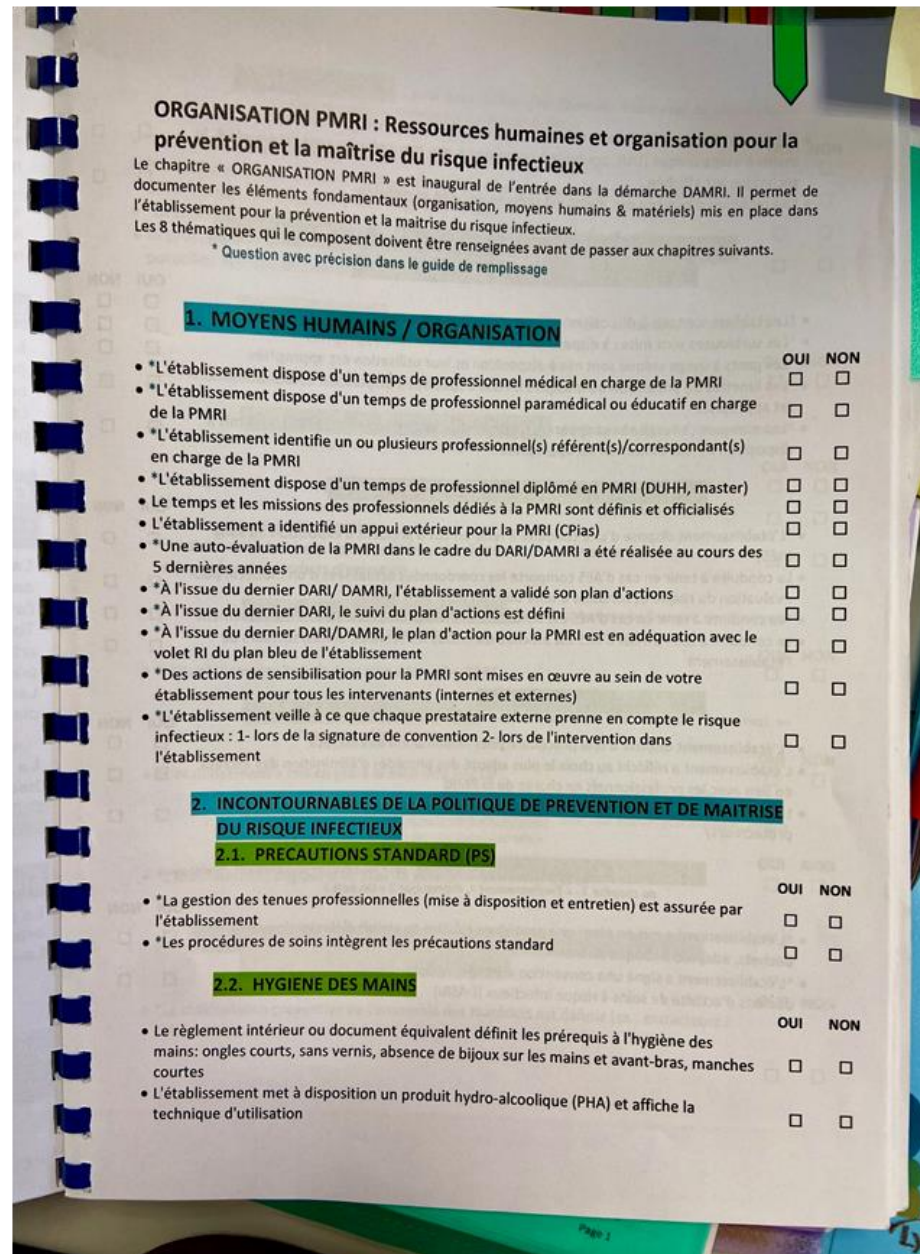
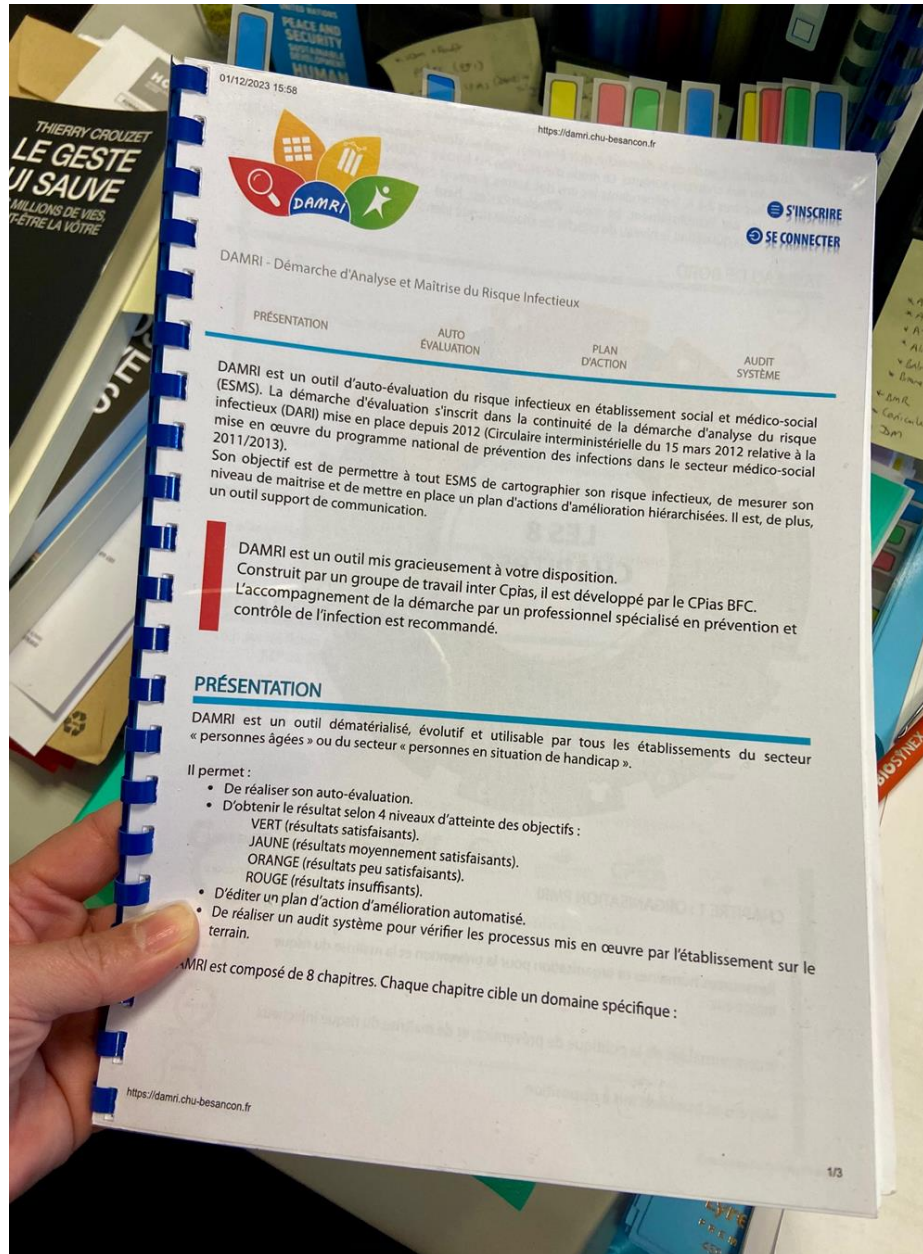
5 nouveaux EHPAD sont programmés pour commencer cette année.

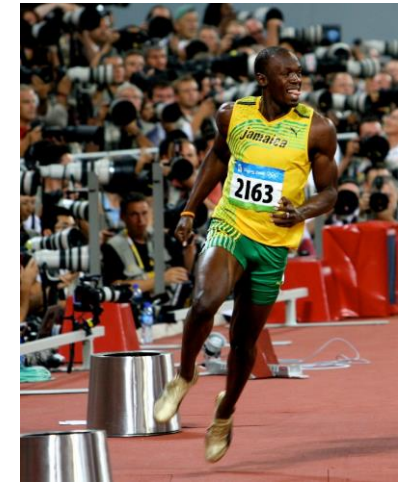


PROPOSITION DE DÉMARCHE

- Inscription au DAMRI par la direction, avant la réunion avec EMH :
<https://damri.chu-besancon.fr/identification.php>
- Lecture du chapitre 1 avec les responsables concernés en amont si possible
- Mettre à disposition les protocoles hygiène/PRI/volet infectieux plan bleu d'EHPAD (classeur/informatique)
- Prévoir une salle avec vidéoprojecteur (l'EMH HCL a un cahier de référence, voir diapo suivant)
- Prévoir 2 heures de réunion pour un chapitre (surtout chapitres 1 et 2)
- Liens envoyés par EMH :
 - La foire aux questions <https://damri.chu-besancon.fr/faq.php>
 - Le guide de remplissage https://damri.chu-besancon.fr/export_pdf.php?action=GR







POINTS FORTS

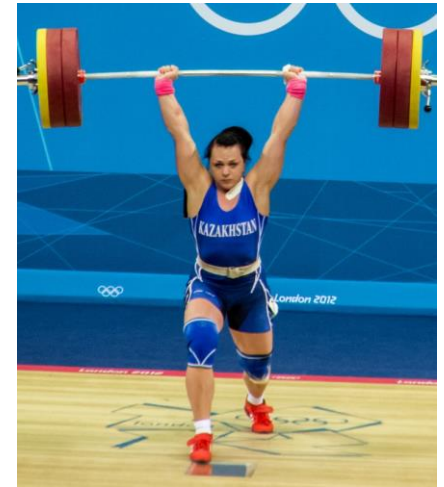
- Outil en ligne sans nécessité de remplissage pour les items vus
- Programme d'actions généré automatiquement
- Lecture à distance par l'EMH possible (adresse mail EMH à ajouter par l'EHPAD)
- Guide de remplissage disponible (chapters en pdf disponibles sur Caroline CPIAS ARA)
- Contact et retour de CPIAS BFC en cas de questions

- Approche EMH HCL : commencer avec les chapitres 1 et 2, permettant le travail ensuite avec les IDE hygiénistes sur les protocoles nécessaires, puis chapitre 8 épidémies 2^{ème} semestre 2023 en préparation pour la saison hivernale.

CONSEIL : Outil POUR l'établissement, à s'approprier selon priorités / contexte étb

QUESTIONS SOULEVÉES - POINTS À NOTER

- Outil national vs. contexte régionale/local
- Questions multiples pour une réponse unique (vigilance EMH + étb)
- Approche de l'EMH HCL - protocoles plutôt centrés sur la pratique vs. DAMRI centré RI
 - ex. Protocole EMH PRI lors de la toilette vs l'approche DAMRI procédure centrée sur le risque infectieux ex. infection urinaire puis infection cutanée...
- Protocoles de l'EMH HCL vs. Protocoles d'établissement/groupes
- Outil ambitieux ex. formations à l'embauche, indicateurs...
- Chapitre 2: fréquence/gravité pour la criticité des actions
- Questions « non-concernés » (EHPAD vs secteur handicap)
- Programme d'actions +++ (tableau Excel fusionné ne permettant pas le tri des actions)



OBJECTIVES (MÉDAILLE D'OR 😊!)



- Bienveillance et **communication** – ce n'est pas le BAC !
- Score parfait vs. **prévention** en pratique – accord sur le but de l'exercice
- Outil d'échange et de **collaboration** EMH-EHPAD
- Révision des protocoles et **pratiques** en place
- Prioriser les **actions** : protocoles vs formations vs audits
- Rester attentif au **contexte** – ex. saison hivernale: chapitre 8 épidémies

« Plus vite, plus haut, plus fort – ensemble »



MERCI !

www.chu-lyon.fr



HCL
HOSPICES CIVILS
DE LYON