

Webinaire 13 novembre 2025 – Hygiène bucco-dentaire en structure médico-sociale

Soin d'hygiène bucco-dentaire auprès de personnes âgées et/ou dépendantes nécessitant l'aide d'un professionnel pour sa réalisation

principes cliniques, organisationnels et matériels

retours d'expériences

Anaïs VARLET-BECU *infirmière spécialiste clinique*
Evelyne MALAQUIN-PAVAN *infirmière spécialiste clinique, CSS*
co-pilotes GT CNPI Hygiène bucco-dentaire - soins de bouche
Conseil national professionnel infirmier cnp-infirmier.fr

Principales fonctions de la bouche	Principaux signes d'alerte <i>facteurs internes - externes</i>
<p>communication / élocution</p> <p>marques d'affection / d'intimité</p> <p>alimentation <i>solides liquides</i></p> <p>mastication / déglutition</p> <p>respiration</p> <p>plaisir sensoriel</p> <p>confort</p> <p>visage : mobilité buccale //</p> <p>expression des affects</p> <p>socialisation <i>estime de soi</i></p>	<p>sècheresse - salivation</p> <p>douleur</p> <p>dyspnée / polypnée</p> <p>nausées / vomissements</p> <p>anorexie / dénutrition</p> <p>fausses routes</p> <p>refus de soin / repli sur soi</p> <p>iatrogénie</p> <p>perte d'autonomie <i>fonctionnelle cognitive</i></p> <p>environnement</p> <p>conformité matérielle</p> <p>brossage de dents - hygiène de vie</p>
<p>bouche fonctionnelle si humidifiée et intègre</p>	

hygiène bucco-dentaire

davantage qu'un simple acte de confort...

partie intégrante des soins quotidiens *autosoins ou réalisation par un tiers*

commissures labiales

lèvres

palais

langue


gencives

dents

prothèses

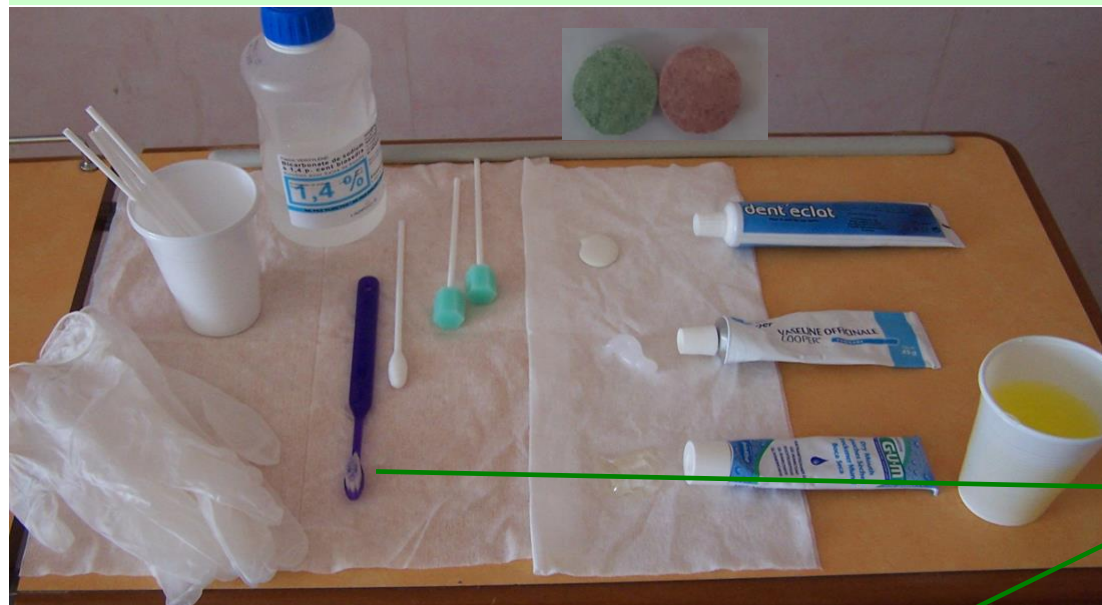
respiration par le nez,
la bouche, mixte

Retour d'expériences - 5 grands principes

- **formalisation en équipe interprofessionnelle** *projet soin – plan soin personnalisé*
- **réflexe hydratation de la bouche avant/après** *médicament - prises alimentaires*
- **évaluation** de l'état buccal, de l'autonomie fonctionnelle et du matériel
 - Partie intégrante du rôle premier des IDE et des AS
 - Doit être réalisée pour chaque personne soignée
 - . à l'entrée
 - . à chaque épisode aigu  *mise sous O2, décompensation, diminution de l'appétit, nouveau médicament, ...*
- **qualité d'approche** de la personne soignée *co-construction du soin - organisation - habitudes - impacts vision du matériel - entrée en bouche - installation réciproque - fatigabilité/réceptivité : durant la toilette ? En dehors de la toilette ?*
- **matériel(s)** à disposition et à savoir/pouvoir utiliser *impacts des marchés/commandes ciblées*

Choisir le matériel pour l'hygiène buccale adapté à la situation

aide à l'évaluation & à la réalisation



confort
Intrusion
en bouche
anxiogène
réflexe
nauséeux



Miroir UU
conservé comme
la brosse à dent



brosse à dents pédiatrique souple tête à 8 brins



adaptée
aspiration



brosse
électrique



hydropulseur



bac à ultrasons
pour prothèse



cale mâchoire en mousse



tampon coton

Retour d'expériences

3 profils de personnes soignées

1. La personne est autonome
2. La personne est dépendante et coopérante
3. La personne est dépendante et non coopérante

4 situations de soins

1. La bouche est saine
2. La bouche n'est pas évaluable en l'état
3. La bouche est altérée *xérostomie – croûtes*
4. La bouche est pathologique *soin cumulant hygiène buccale + traitement de la bouche avec thérapeutiques*

➤ *processus en arbre décisionnel et formation-action/compagnonnage*

Bénéfices-Risques & Proportionnalité

*confort en bouche
qualité de vie
prévention risque infectieux
cf. tableau diapo 2*

commissures labiales
lèvres
palais
langue
gencives
dents
prothèses

respiration par le nez,
la bouche, mixte

Selon le profil de la personne soignée

Chez le patient autonome

* 1^{ère} évaluation/lors épisode aigue

- Vérifier le geste, la présence du matériel, la technique du brossage et du rincer-cracher
- Test au verre d'eau* en fin de soin lorsque la bouche est propre

Chez le patient dépendant coopérant

- Suppléer ce qu'il ne peut pas faire - ajuster l'entrée en bouche *droite gauche, en haut en bas...*
- Stimuler les automatismes: rôle d'éducation *accompagnement à reproduire l'auto-soin familial antérieur*
- Penser au rincer-cracher : ce n'est pas grave d'avaler un peu de dentifrice
- Respecter le temps du soin (plus long), prévoir une autre activité pendant ce temps
- Test au verre d'eau* en fin de soin lorsque la bouche est propre

Chez le patient dépendant non-coopérant

- Rechercher les causes de son refus *incompréhension du soin, bouche douloureuse, bouche forcée par une cuillère...*
 - Instaurer/développer la relation de confiance *y aller en plusieurs temps – objectif « confort » avant «propreté »*
 - Ne pas forcer le soin ou l'ouverture de la bouche
 - Se raconter en équipe ce qui favorise la réalisation du soin *entrée à droite, à gauche, au doigt, sans la lampe, avec le faisceau lumineux – avant après ceci cela, lui donner quelque chose en main, fractionner, chanter, lumière tamisée ou vive, ...*
- = *Accueillir/Accepter le refus, proposer le soin à plusieurs reprises sans se décourager – passer la main*

Hydrater

rincer-cracher

gorgée d'eau
plate ou gazeuse

cuillère
d'eau gélifiée

« tournicoter »
avaler ou
cracher

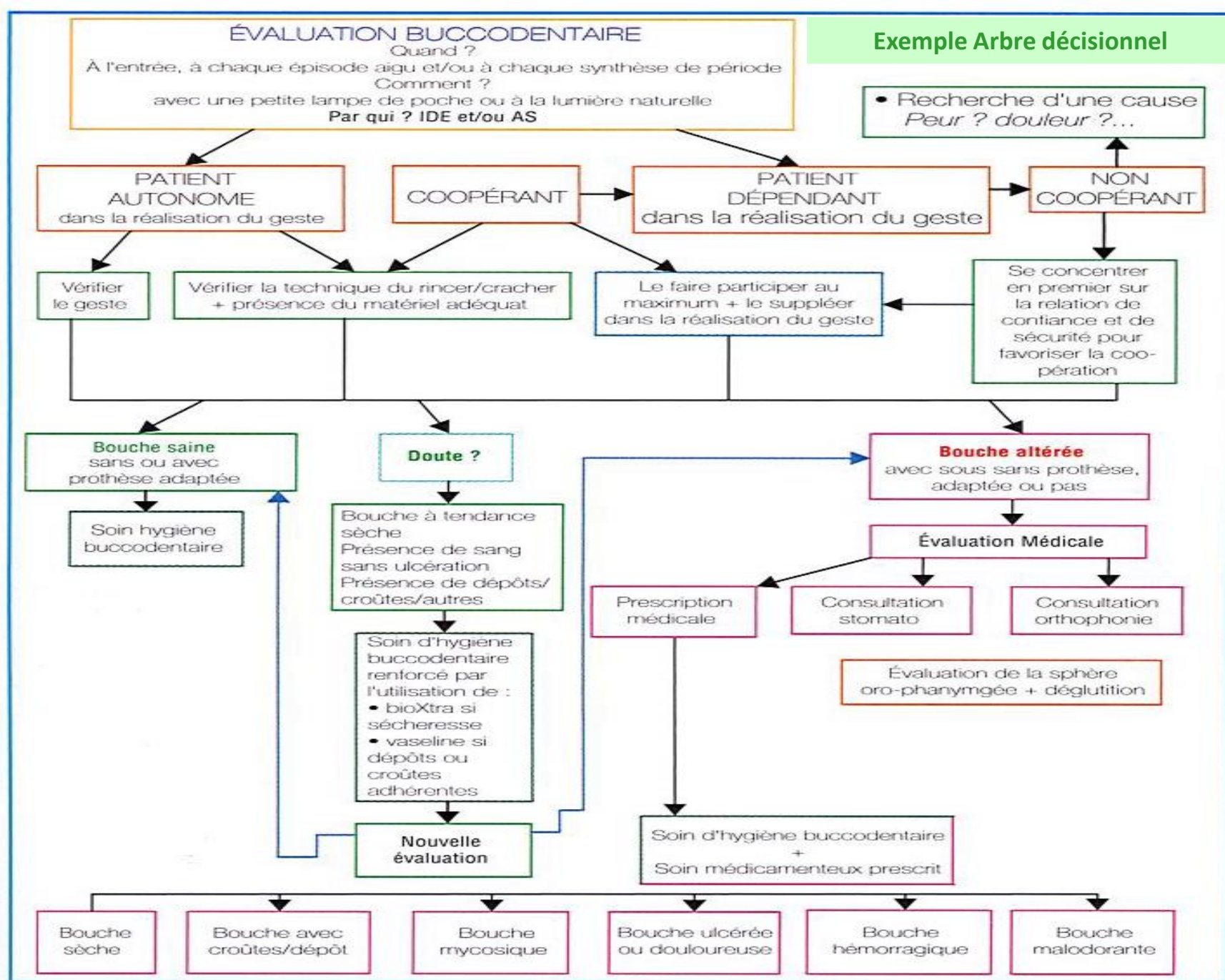


qui est autorisé à quoi
quand comment où
avec qui pour qui ?

RETEX

Conduite de projet pilotée avec
Direction des soins
en collaboration avec
Pharmacie - CLAN
CLIN - CLUDPS
CSIRMT - CDU
référénts réalisation HBD IDE-AS
Magasin hôtelier

ou équivalences en EHPAD et
structures médico-sociales de ces
fonctions managériales et
instances





Fiche pédagogique type - *atelier pratique et/ou compagnonnage*

Evaluation et soins d'hygiène bucco-dentaire chez la personne dépendante

Objectifs

- Améliorer la qualité de la prise en charge de l'hygiène bucco-dentaire chez la personne dépendante.
- S'approprier les modalités pratiques selon la complexité de la réalisation d'un soin d'hygiène bucco-dentaire et la coopération de la personne dépendante
- Renforcer les réflexes interdisciplinaires en matière d'hygiène bucco-dentaire et de prévention des altérations de la cavité buccale.

Contenu

- Evaluation de la cavité buccale à l'entrée et au cours du séjour / au cours de la prise en soin
- Particularités en lien avec la déglutition, la coopération et la dépendance de la personne
- Choix du matériel d'hygiène bucco-dentaire.
- Impact des problématiques bucco-dentaires sur les modalités de prises alimentaires.
- Technique du rincer-cracher.
- Approche gestuelle de l'entrée en bouche.
- Manipulation de la lampe de poche et des brosses à dents.
- Identification des personnes ressources en cas de problématique.

Modalités d'enseignement

Apports théoriques et démonstrations pratiques.
Support pédagogique intégré au système de gestion documentaire

Public

Aides-soignants, infirmières, AMP, rééducateurs, cadres, PPH, médecins.

RETEX

ce qui est gage de succès

Session courte
programmée à
périodicité régulière
incluant atelier pratique

Public : professionnels des
24h contribuant à l'HBD

Formateurs relais
Référénts HBD en binôme
avec Professionnels des
unités volontaires pour
cette transmission de
bonnes pratiques



Quelques sources bibliographiques

Référentiel *Activités et Compétences infirmières* 2009 – annexes 1 et 2 du 31.07.2009

Référentiel *Formation infirmière* 2009 – annexe 3 du 31.07.2009

 Loi IDE du 27 juin 2025 - 2026 = se référer aux Décrets en cours de publication et arrêtés s’y rapportant

HALLOUET P., EGGERS J., MALAQUIN-PAVAN E. (2020) - *Fiches de soins infirmiers*, 6^{ème} édition, Elsevier Masson, 792p. Se reporter notamment fiche 4a *Hygiène bucco-dentaire* et Fiche 4b *Soins de bouche médicamenteux*.

BELLOIR M.N (2014) - *Connaissances et attitudes des soignants à propos des soins de bouche préventifs pour des patients en soins palliatifs*. Revue Recherche en soins infirmiers n° 117, juin 2014, p75-84.

CNASI Collège national des acteurs en soins infirmiers (2016) - *Recommandations sur la toilette buccale* – téléchargeable sur [http:// www.sfap.org](http://www.sfap.org)

MALAQUIN-PAVAN E., VARLET BECU A., GODIGNON L., MATHIEU S. (2015) - *Hygiène bucco-dentaire : le sourire conservé*, Soins Aides-Soignantes, vol.12 numéro 63, mars 2015, dossier Prévention des risques, fiche 2:6, p31-32.

[Adresse contact pour Anaïs & Evelyne : presidence@cnp-infirmier.fr](mailto:presidence@cnp-infirmier.fr)