

Les Rendez-Vous de PRIMO

Jeudi 2 avril 2026

Les membres de PRIMO



L'ÉQUIPE PRIMO

Réseau piloté par
Santé publique
France



Gabriel BIRGAND
Praticien PCI
CPias PdL/Nantes



Emmanuel PIEDNOIR
Infectiologue
CRAtb Nor/Caen

SURVEILLANCE DE
LA RÉSISTANCE



Thomas COEFFIC
Datamanager
CPias PdL/Nantes



Olivier LEMENAND
Biologiste médical
CPias PdL/Nantes



Sonia THIBAUT-JOVELIN
Ingénieure de recherche
CPias PdL/Nantes

FONCTIONS
RESSOURCES



Pauline LAUNAY
Sociologue
CRAtb Nor/Caen



Barbara MANGINI
Secrétaire
CPias PdL/Nantes

PRÉVENTION ET
CONTRÔLE DES
INFECTIONS



Chloé DUMESNIL
Médecin Santé publique
CPias PdL/Nantes



Marine GIARD
Médecin PCI
CPias ARA/Lyon



Charlotte MOREAU
Pharmacien PCI
CPias ARA/Lyon



Anne SAVEY
Médecin PCI
CPias ARA/Lyon

BON USAGE DES
ANTIBIOTIQUES



Willy BOUTFOL
Médecin généraliste
CRAtb PdL/Angers



François-Xavier CLIN
Pharmacien d'officine
CRAtb Nor/Caen



Hélène CORMIER
Infectiologue
CRAtb PdL/Angers



Elise FIAUX
Infectiologue
CRAtb Nor/Rouen



Aurélie MARQUET
Pharmacien hospitalier
CRAtb PdL/Angers



Léa MESSIDOR
Biostatisticienne
CRAtb Nor/Caen



Pascal THIBON
Médecin épidémiologiste
CRAtb Nor/Caen

En collaboration avec



Tristan DELORY
Méd. santé publique
& Infectiologue



Pauline JEANMOUGIN
Médecin généraliste



Josselin LE BEL
Médecin généraliste



Marie-Claire PARRIAULT
Chargée de projet



NormAntibio



Où nous retrouver ?

Site internet

Page LinkedIn



<https://antibioresistance.fr/>

www.linkedin.com/in/répia-primo-1b2a321b9

Chaîne Youtube



www.youtube.com/@repiasprimo6911

Nouveau site internet PRIMO

<https://antibioresistance.fr/>

- Mis en ligne fin juin 2025
- Ajout d'une **boîte à outils** avec recherches par filtres

Volet

Tous les volets

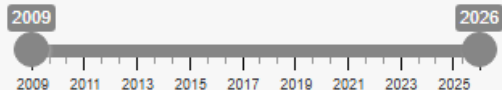
Réinitialiser

Format de l'outil

Tous les formats

Réinitialiser

Date



Réinitialiser tous les filtres

Objectif de l'outil

Tous les objectifs

Réinitialiser

Public cible

Tous les publics ciblés

Réinitialiser

Thème de l'outil

Tous les thèmes

Réinitialiser

Secteur

Tous les secteurs

Réinitialiser



Grand public

Antibiogramme : pour savoir comment bien utiliser les antibiotiques



Mr Martin - Le film



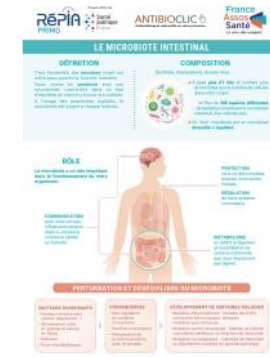
Mr Martin - Affiche



Information patient porteur d'une BMR ou d'une BHR



Le microbiote intestinal



Conduite à tenir en cas de fièvre chez l'enfant



Soins au domicile d'un patient porteur d'une BMR ou d'une BHR



Information patient porteur d'une BMR ou d'une BHR (arabe)



Prévention du risque infectieux lors des transports sanitaires



Journée nationale PRIMO

Pas de journée nationale en 2026

Prochaine journée nationale PRIMO prévue en 2027 :

- **Thème** : prévention des infections et de l'antibiorésistance en soins de ville
- **Cibles** : Professionnels de soins de ville, structures coordonnées (MSP, CPTS), CPias, CRAtb, EMA et EMH/EOH
- **Date** : à définir (fin septembre ou début octobre 2027)
- **Tarif** : journée gratuite
- **Localisation** : Lyon
- Programme :
 - présentation des structures coordonnées et d'appui
 - retours d'expérience de la ville sur la PCI, le BUA et la RATB

Fil rouge pour 2026

RéPIA PRIMO Réseau piloté par Santé publique France

2026

PRÉVENTION ET CONTRÔLE DE L'INFECTION SOINS DE VILLE

Gestion des dispositifs médicaux
Dispositifs invasifs (Picc/Midline)
Port de masque à usage médical
Soins écoresponsables et entretien des locaux
Lien vers les CPTS et MSP, besoins des professionnels

RéPIA PRIMO Réseau piloté par Santé publique France

2026

BON USAGE DES ANTIBIOTIQUES SOINS DE VILLE

La Datavisualisation
MémoDento
Le projet Petite enfance
Les données Sciences Humaines et sociales
Les Webinaires

RéPIA PRIMO Réseau piloté par Santé publique France

2026

SURVEILLANCE NATIONALE DE L'ANTIBIORÉSISTANCE EN SOINS DE VILLE

Evolution de l'e-outil MedQual-Ville
Synthèse régionale pour les prescripteurs
Extension de la surveillance

Prévention des infections et de l'antibiorésistance en soins de ville !

Webinaires PRIMO 2026



Thématiques :

- Tout savoir sur le Staphylocoque (13 mars) replay disponible
- Vaccination du jeune enfant (juin)
- Otite de l'enfant (septembre)

Volet Prévention et Contrôle de l'Infection



RéPIA
PRIMO

Réseau piloté par



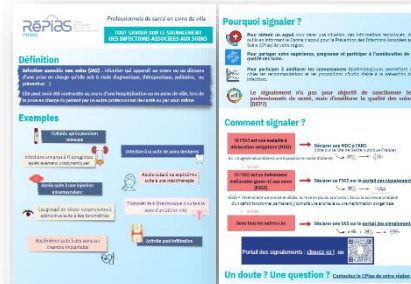
Santé
publique
France

Prévention et contrôle des infections en soins de ville

Création d'outils

- **Fiche action antibiorésistance et prévention des infections**
 - **Groupe de travail Ministériel CPTS**
 - **Membres** : DGS, DGOS, ARS, représentants des CPTS, PRIMO
 - **Cible** : Les CPTS
 - **Objectifs** : Fiche action + Levier incitatif pour que les CPTS s'orientent vers cette thématique
- **Fiche pratique pour détailler les étapes de traitement des dispositifs médicaux réutilisables (DMR)**
- **Document de promotion du signalement des IAS par les professionnels de ville**

Nom de l'action / projet	
Description	
Durée de l'action	
Temps de préparation nécessaire	
Cible	
Portée (retour pour le club)	
Nom (s) de ou des membres (en) contact(s)	



Prévention et contrôle des infections en soins de ville

Enquête de besoin des professionnels de ville sur les outils de prévention (complémentaire à l'enquête faite auprès des IDEL en 2021)

Entretiens semi-dirigés vers quelques professionnels (médecins généralistes, IDEL, sage-femme, pédicure-podologue...)

Entretiens semi-dirigés vers les CPIas pour connaître les actions qui marchent



Recensement des outils existants de PCI spécifiques pour la ville

Production d'un listing des outils, leurs cibles, leurs thématiques et les liens pour y accéder

(Outils produits par les CPIas et les missions nationales PRIMO et MATIS)

Précautions standard—hygiène-des-mains¶					
Année¶	Emetteur¶	Titre-de-l'outil¶	Type¶	Cible¶	Lien¶
2025¶	CPIas-HDF¶	Quizz-hygiène-des-mains¶	Quizz-en-ligne-(10-questions)¶	Tout-professionnel¶	Lien¶
2025¶	Ministère-de-la-santé¶	Lavage-des-mains¶	Afficher¶	Usager¶	Lien¶
2024¶	CPIas-BFC¶	Lavage-ou-friction-:on-récapituler¶	Fiche-pratique-(1°b.)¶	Tout-professionnel¶	Lien¶

Prévention et contrôle des infections en ESMS

Hygiène bucco-dentaire

Lancement du programme d'amélioration de l'hygiène bucco-dentaire en ESMS

À destination des CPIas

À destination des ESMS

Programme d'amélioration de l'état bucco-dentaire

Cahier des charges

Catalogue des outils

Recueil des indicateurs



Programme d'amélioration de l'état bucco-dentaire des résidents en établissement médico-social

Guide de mise en œuvre



Prévention et contrôle des infections en ESMS

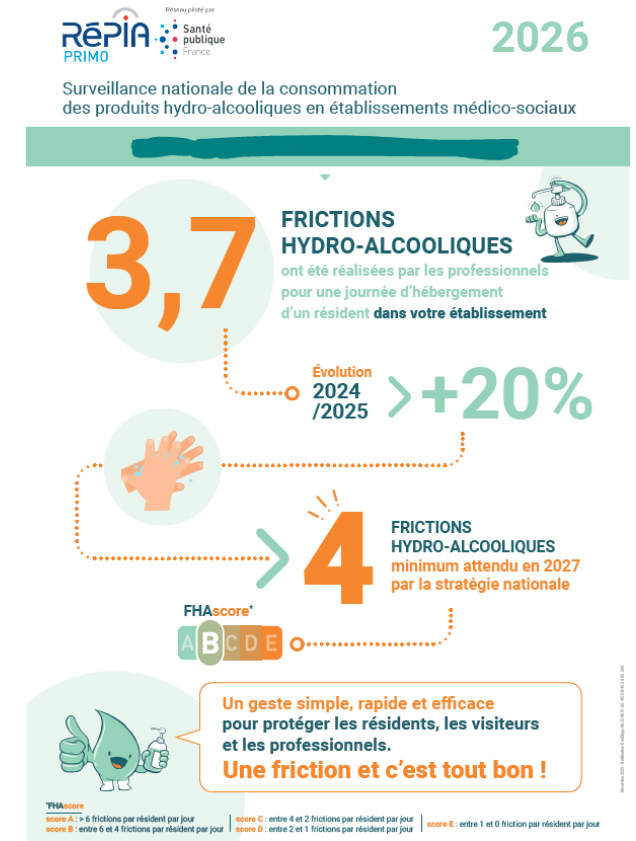
Hygiène des mains

Surveillance de la consommation des PHA en ESMS

- Formulaire en ligne ouvert depuis le 5 mars
- Nouveau poster
- Introduction du FHAScore
- 383 établissements ont participé à ce jour

Outil d'auto-évaluation FHA'CILE

- Mise à jour de l'année
- Possibilité de retrouver les évaluations antérieures



Prévention et contrôle des infections en ESMS

DAMRI

- COPIL DAMRI réactivé en 2025
- Outils d'aide à venir (vidéo, foire aux questions, guide de remplissage, charte, cotation de la criticité, comité de suivi, webinaires)

Rapport enquête d'activité des EMH

- Publication prochaine du rapport
- Enquête 2026 débutera avant l'été (CPias)

Audit équipements de protection individuelle (masque, gants)

- Création d'un groupe de travail à venir

Volet Bon Usage des Antibiotiques





- Outil de visualisation des données de consommations antibiotiques et **depuis le 10 mars** des données de consommations de Produits Hydro-alcooliques



 Accueil

 Synthèse

 BUA ▾

 PCI ▾



Onglet Synthèse

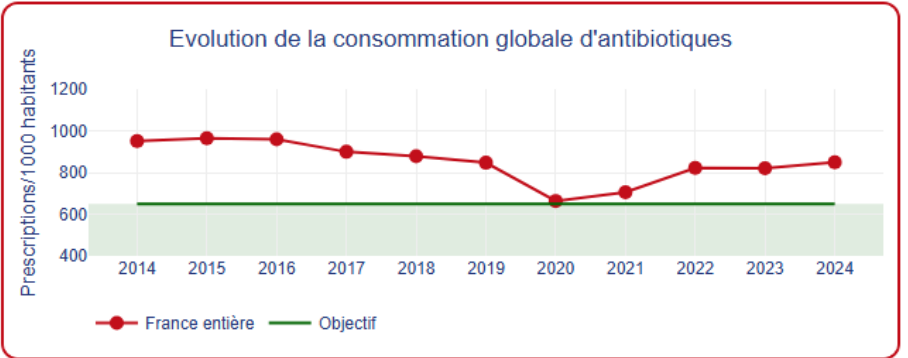
Bon usage des antibiotiques



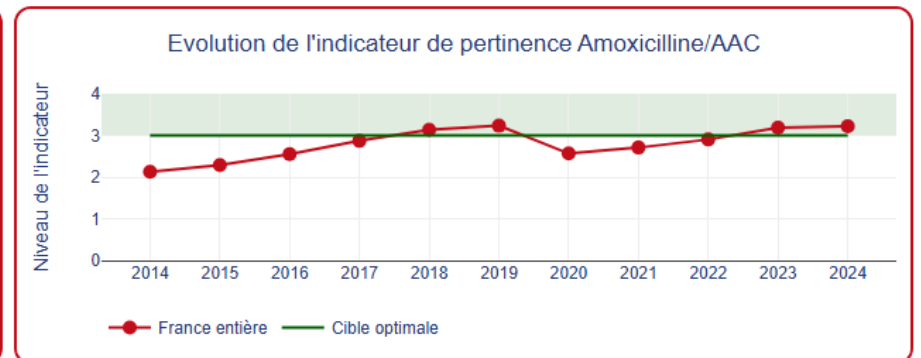
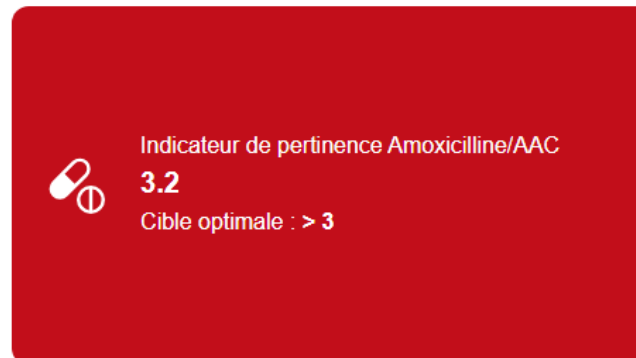
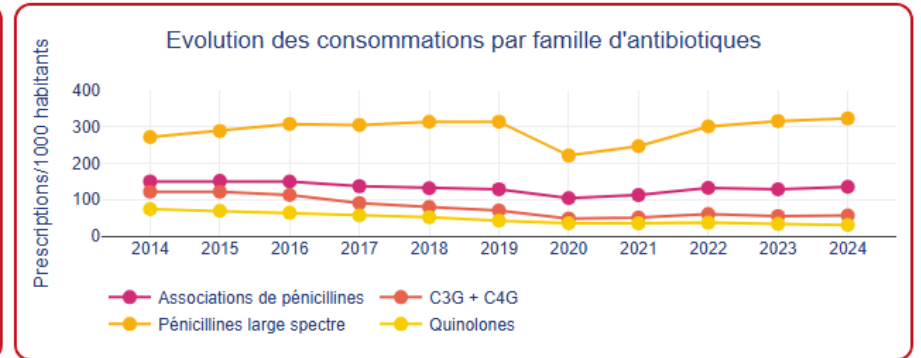
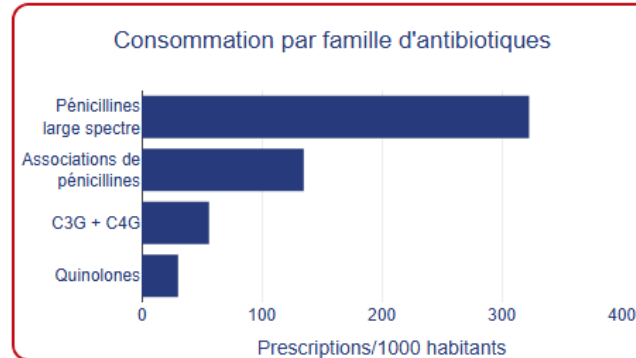
Consommation globale d'antibiotiques

849.50 Prescriptions/1000 habitants

Objectif de la Stratégie Nationale 2022-2025 : < **650 Prescriptions/1000 habitants**



Filtre par année
Par région
Par secteur

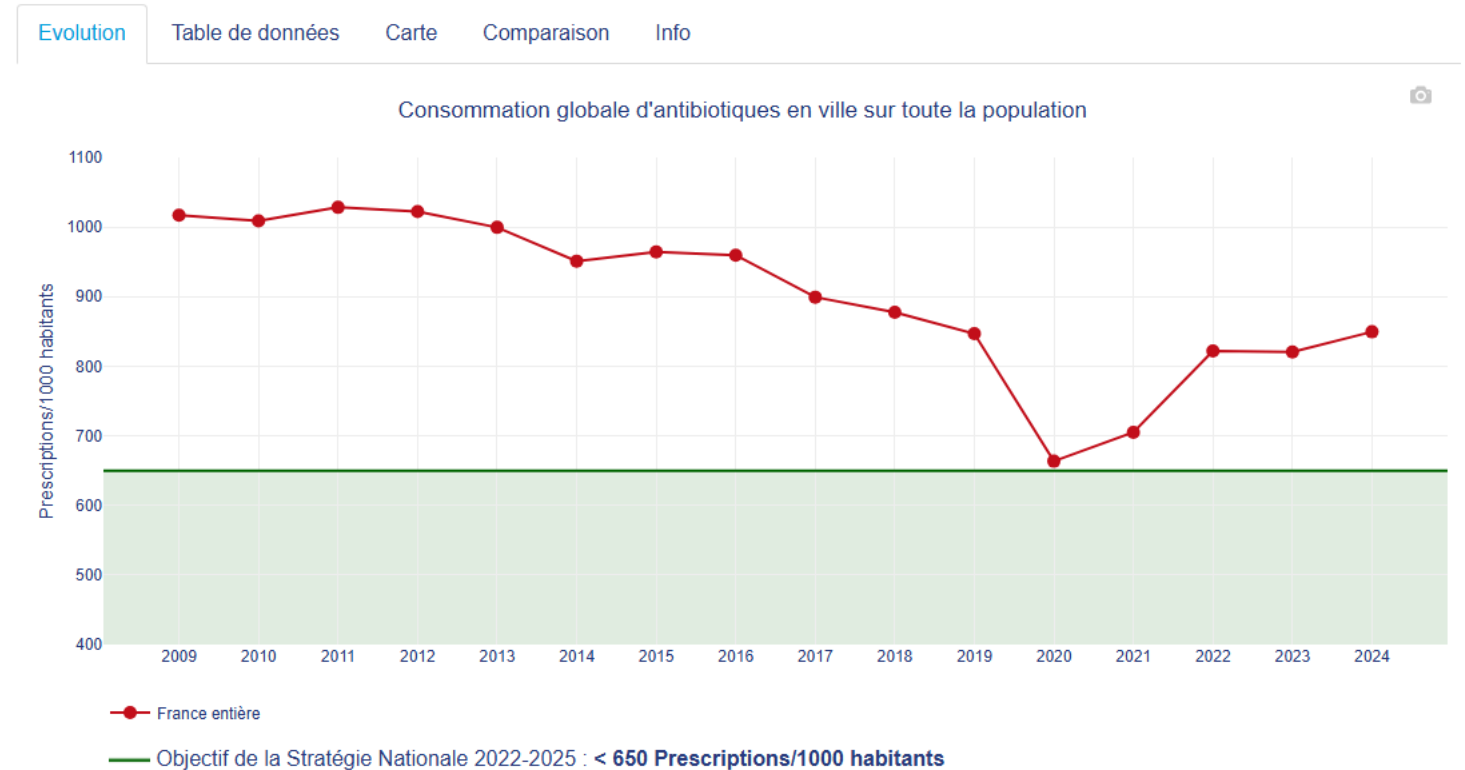


Onglet Consommation antibiotiques

Filtre par année
Par région, département,
EPCI, GHT/EMA
Par secteur
EN nb de prescriptions,
DDJ
Par classe d'âge
Graphique/Cartographie,
Table de données

Consommation globale d'antibiotiques

Votre sélection : secteur ville, France entière, échelle régionale, unité Prescriptions



Onglet Prévention et contrôle de l'infection

Filtre par année
Par région,
département
Par secteur

Consommation de produits hydro-alcooliques

Votre sélection : secteur EHPAD, France entière, échelle régionale

Evolution

Table de données

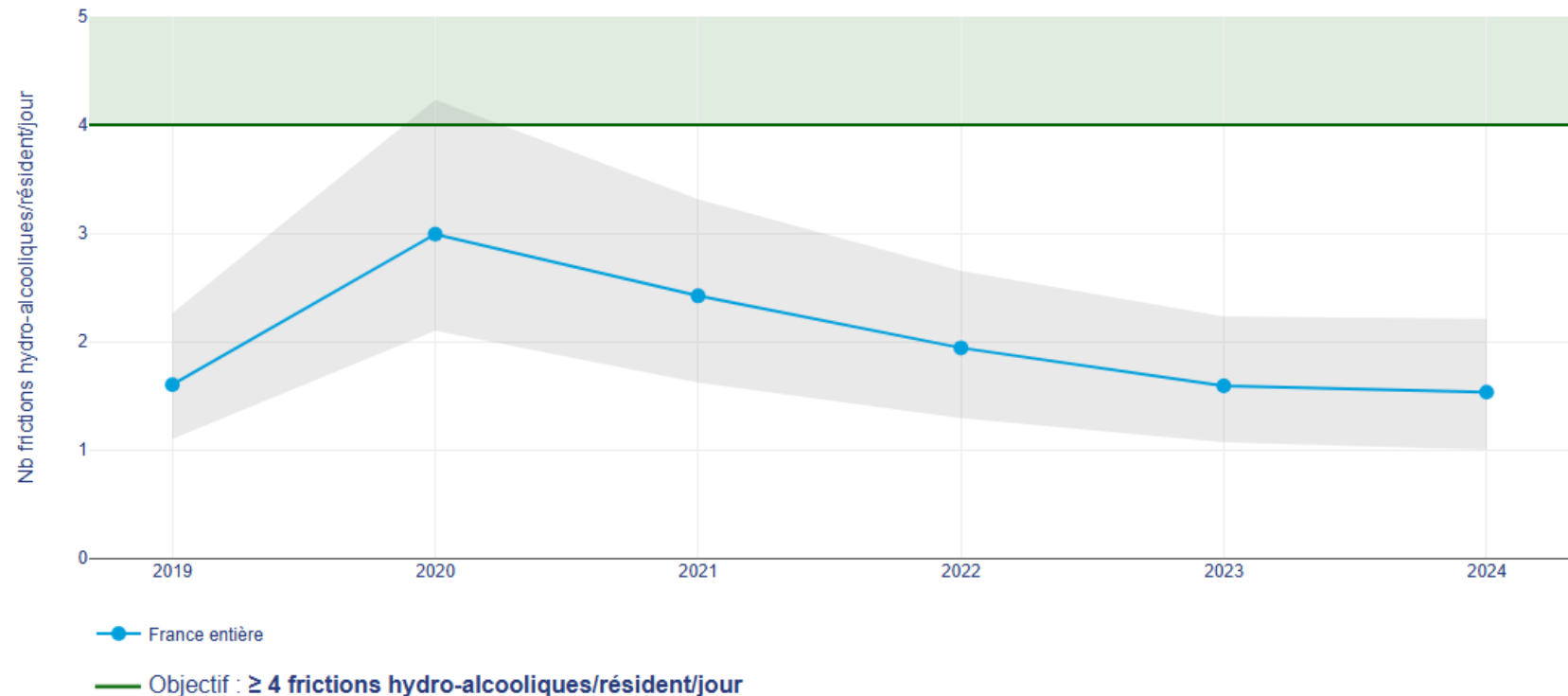
Carte

Comparaison

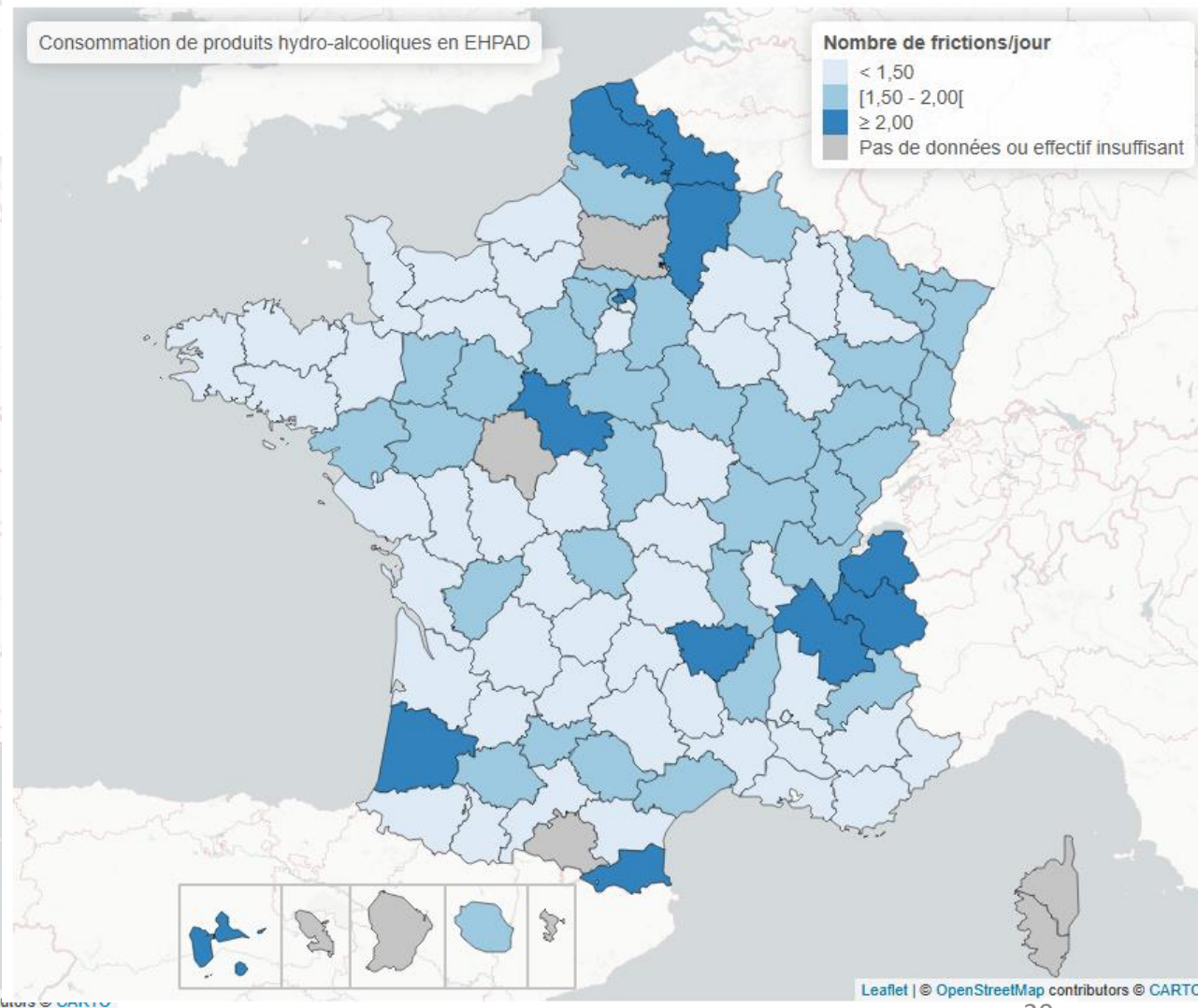
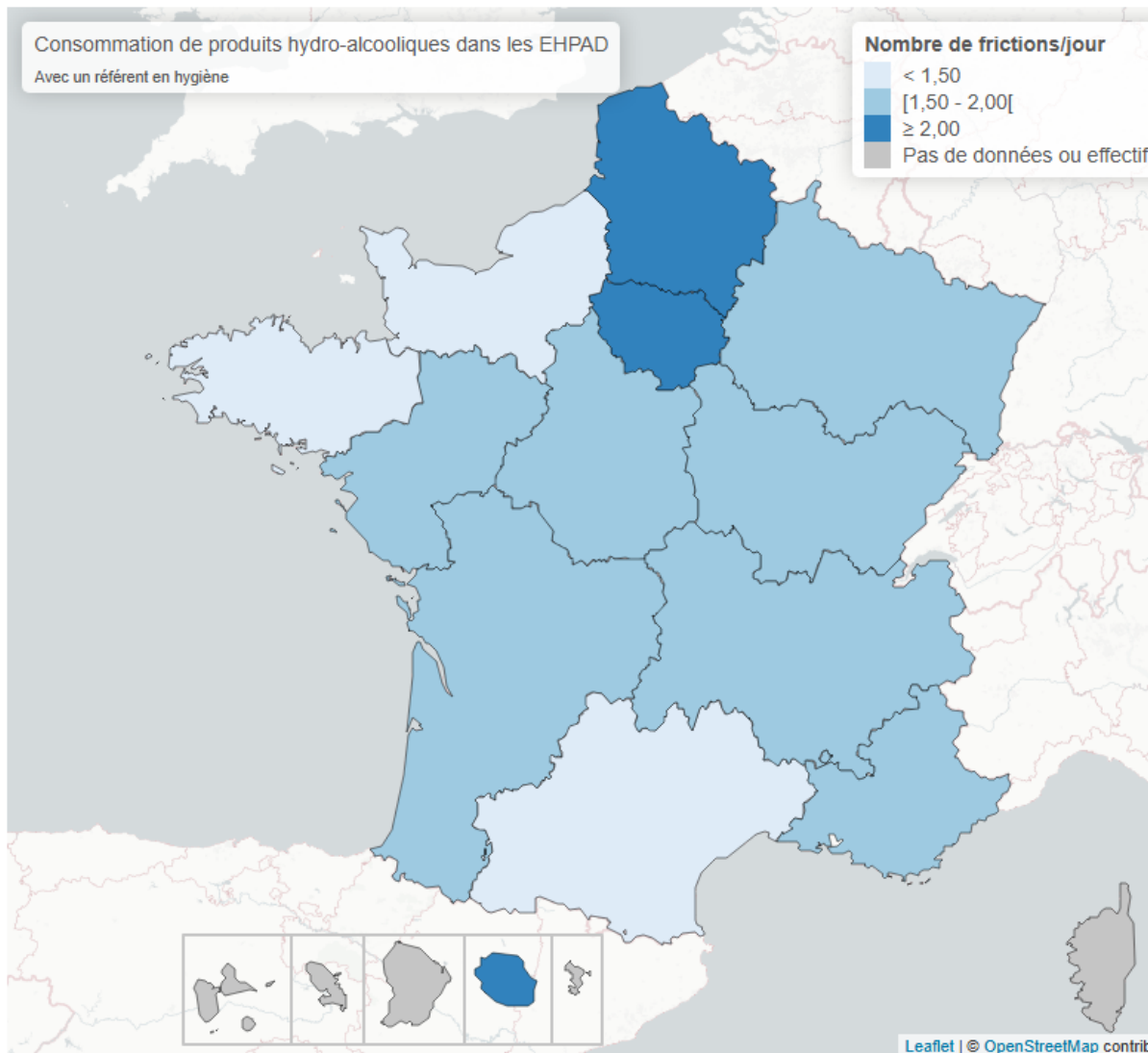
Participation

Info

Consommation de produits hydro-alcooliques en EHPAD



Onglet Prévention et contrôle de l'infection



- Site **national**
- En **accès libre** pour tous (ESMS, professionnels libéraux...), mais conçu en priorité pour les structures d'appui.
- Avec pour **objectif** de proposer aux **EMA/EMH/CRAtb/Cpias** des outils à relayer auprès des soignants des ESMS.
- En ciblant prioritairement les **EHPAD** (mais avec une place laissée sur le site pour le secteur du handicap).
- Sélection non exhaustive d'outils par le GT



- **Les modules accessibles**
 - Les outils stratégiques
 - Les outils d'aide à l'administration
 - Les outils par organes : Urinaire et respiratoire
 - Les outils régionaux
- **Contenus** : quiz, affiches, power point de présentation, Trucs et astuces pour aider à la mise en place du programme
- Webinaire de présentation le 24 mars : **le replay est disponible !**

Les outils pratiques

– Les fiches

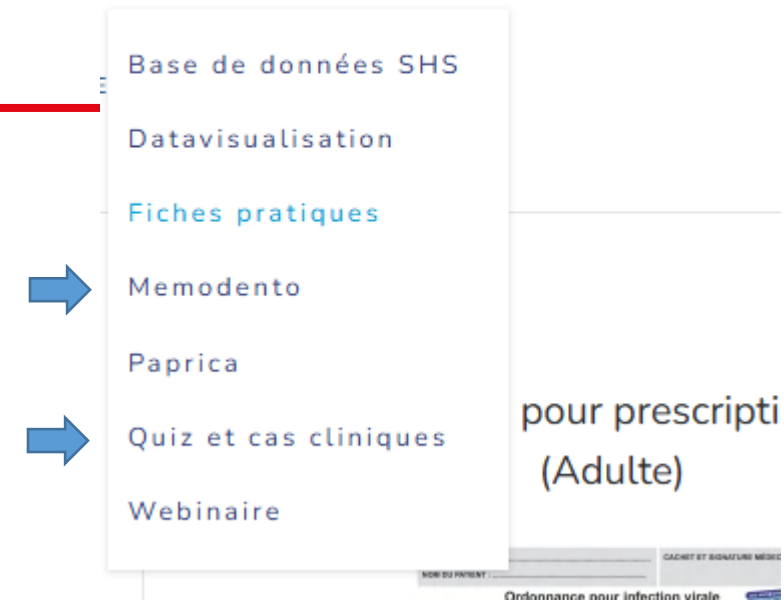
- Ordonnance pour prescription virale
- L'antibiogramme ciblé en 4 points
- *Le Clostridioïdes difficile* : conduite à tenir
- Le microbiote intestinal

– Les quiz et les cas cliniques

- Pneumonie aiguë communautaire
- Pneumonie d'inhalation

– Antibiomalin

- Site pour le Grand public
- Fiches pathologies et antibiotiques



[Antibiomalin : pour savoir comment bien utiliser les antibiotiques | Santé.fr](#)



Et la suite pour 2026 ...

- **Mémo Dento**

- Site d'aide au diagnostic et à la prise en charge des urgences dentaires pour les médecins généralistes et les pharmaciens officinaux.

- **Paprica**

- Sphères digestives et cutanées
- Les outils stratégiques
- Un module PCI
- Travail sur les indicateurs

- **Projet de marketing social**

- Sur la petite enfance

Volet Résistances Bactériennes aux Antibiotiques

Participation des LBM

- 55 regroupements → 2015 LBM
 - -3 regroupements, -74 LBM
- 13 régions métropolitaines + La Réunion
 - Interruption : La Guyane + La Guadeloupe

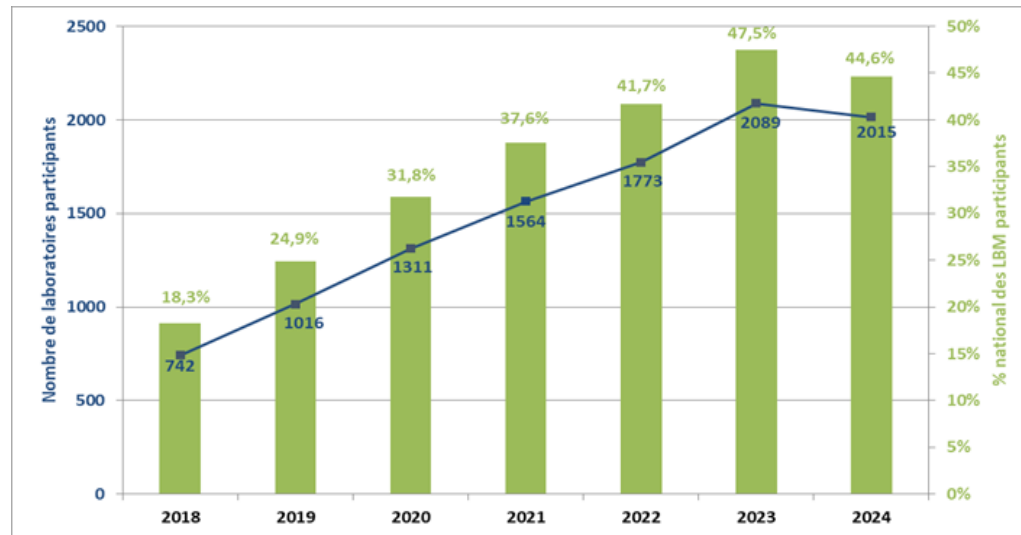
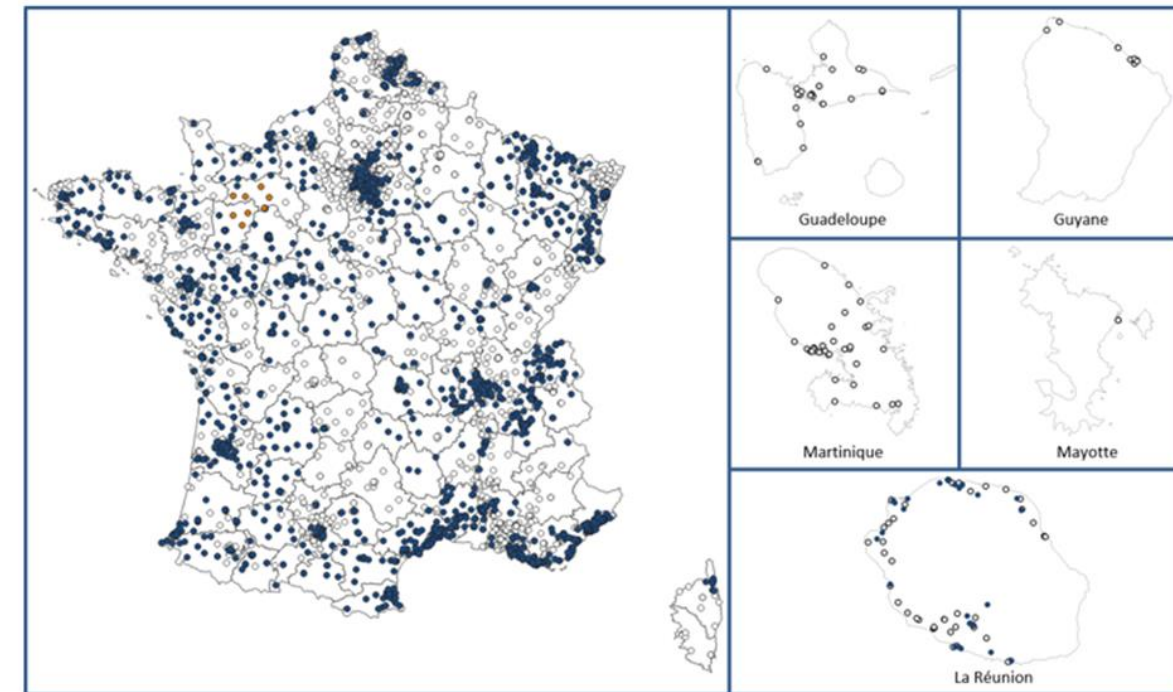


Figure 1 : Description du réseau de LBM participant à la surveillance en 2024. Mission PRIMO

Chaque point représente un LBM installé en 2024. Les points bleus représentent les LBM participant à la surveillance PRIMO en 2023 et les points orange ceux qui ont rejoint la surveillance en 2024.



Cibles de la surveillance

- **Tous les prélèvements à visée diagnostique**

- Exclusions :

- Dépistage
- Patients hospitalisés ou en clinique

- **Micro-organismes cibles :**

- *Escherichia coli*
- *Klebsiella pneumoniae*
- *Enterobacter cloacae complex*
- *Klebsiella oxytoca*
- *Klebsiella aerogenes*

- *Staphylococcus aureus*

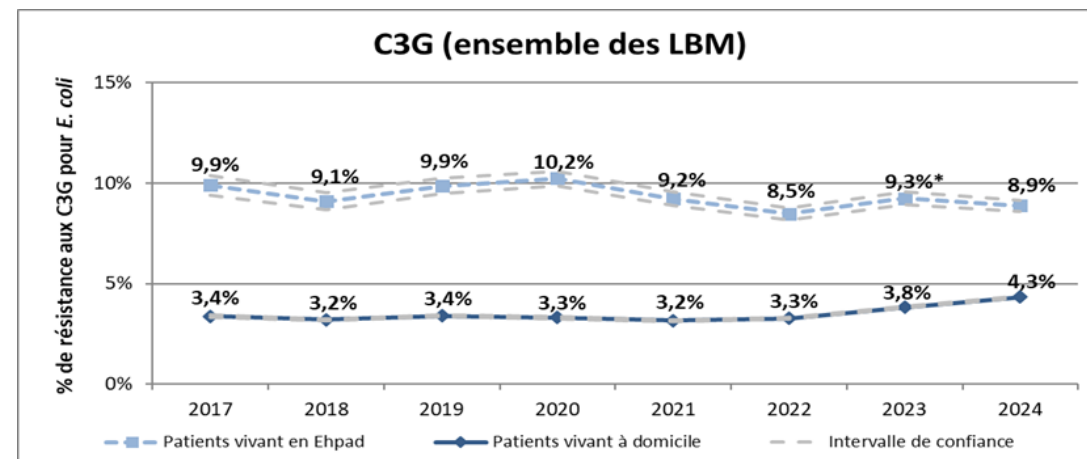
Indicateurs de la stratégie nationale 2022-2025

Indicateurs de suivi de la stratégie nationale 2022-2027 de prévention des infections et de l'antibiorésistance en soins de ville et Ehpad

Prélèvements urinaires	Cibles 2025	Nombre de régions atteignant la cible	Valeurs nationales 2024 % [IC 95]	Tendances 2023-2024 au niveau national
Soins de ville				
% d' <i>E. coli</i> résistants aux C3G	≤ 3% au niveau national et dans toutes les régions	1	4,3% [4,3-4,4%]	↗ (+0,5)
% d' <i>E. coli</i> résistants aux FQ	≤ 10% au niveau national et dans toutes les régions	7	10,8% [10,7%-10,9%]	↘ (-2,7)
% d' <i>E. coli</i> , <i>K. pneumoniae</i> et <i>E. cloacae</i> producteurs de carbapénémases	≤ 0,5% au niveau national et dans toutes les régions	14	0,067% [0%-0,1%]	↗ (+0,017)
Ehpad				
% d' <i>E. coli</i> résistants aux C3G	≤ 8% au niveau national et dans toutes les régions	6	8,9% [8,6%-9,2%]	↘ (-0,4)
% d' <i>E. coli</i> résistants aux FQ	≤ 18% au niveau national et dans toutes les régions	11	14,2% [8,8%-10,7%]	↘ (-5,0)
% d' <i>E. coli</i> , <i>K. pneumoniae</i> et <i>E. cloacae</i> productrices de carbapénémases	≤ 0,5% au niveau national et dans toutes les régions	15	0,075% [0%-0,1%]	↗ (+0,008)

Chiffres en vert : objectif atteint au niveau national ; orange : objectif proche avec tendance à la diminution ; rouge : objectif non atteint et tendance à l'augmentation.

- 3/6 en diminution !
- E-coli C3G-R en augmentation en ville



- EPC en augmentation

Les Rendez-Vous PRIMO

**Prochain rendez-vous le 6 octobre 2026 de 10h à 11h
(lien de connexion à venir sera transmis aux CPias et CRAtb)**

**Transmettez-nous vos questions en amont !
Nous y répondrons lors du webinaire**



Merci pour votre attention

Questions/Réponses

