



Mission PRIMO
bp-primo@chu-nantes.fr

Indicateurs régionaux de résistance aux antibiotiques

en soins de Ville et en EHPAD

Données à interpréter en fonction des effectifs et de l'évolution du réseau (n=116 553 souches de *E.coli* en ville et n=7058 en EHPAD)

Auvergne-Rhône-Alpes

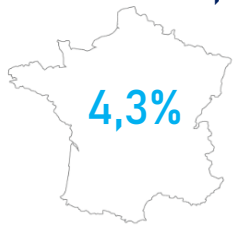
Escherichia coli-souches urinaires

Résistances aux Céphalosporines de 3^e génération

En Ville

Votre région : 3,9%

↗ 2023 : 3,3%



En EHPAD

Votre région : 7,9%

↘ 2023 : 8,1%



Résistances aux Fluoroquinolones

En Ville

Votre région : 10,1%

↘ 2023 : 13,4%



En EHPAD

Votre région : 12,1%

↘ 2023 : 18,7%

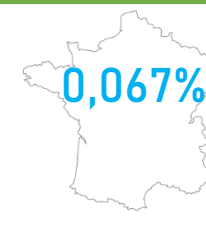


Entérobactéries* productrices de carbapénèmes

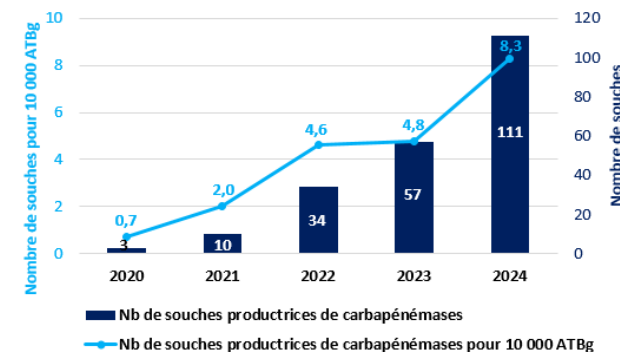
En Ville

Votre région : 0,083%

↗ 2023 : 0,048%



Tendances régionales 2020-2024



En EHPAD

Votre région : 0,093%

↗ 2023 : 0,070%

