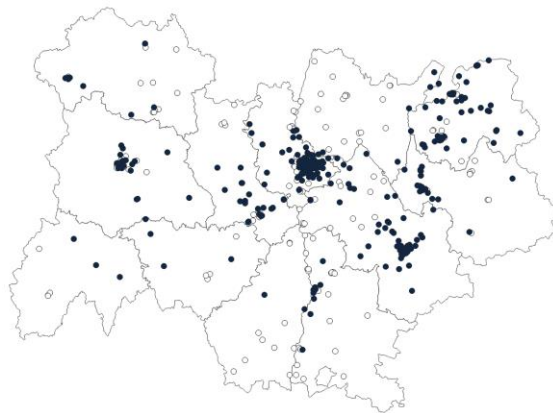




SURVEILLANCE NATIONALE DE LA RÉSISTANCE AUX ANTIBIOTIQUES EN VILLE ET SECTEUR MÉDICO-SOCIAL



RESISTANCE AUX ANTIBIOTIQUES DES ENTEROBACTERIES URINAIRES EN VILLE ET EN EHPAD ANNÉE 2024



LES DONNÉES SONT ISSUES DE

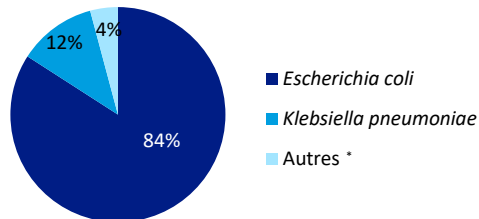
312 LABORATOIRES DE BIOLOGIE MÉDICALE SUR 489

EN RÉGION AUVERGNE-RHÔNE-ALPES

- Laboratoire participant à PRIMO
- Laboratoire ne participant pas à PRIMO

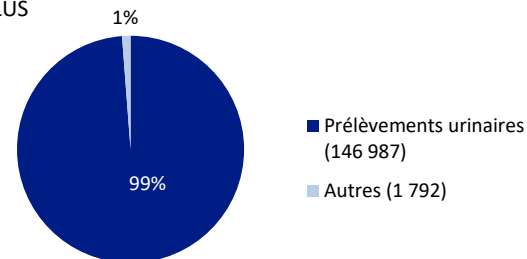
ÉCHANTILLONS PRÉLEVÉS

- 148 779 ANTIBIOGRAMMES D'ENTÉROBACTÉRIES
- 146 987 ANTIBIOGRAMMES URINAIRES D'ENTÉROBACTÉRIES
- LES RÉSULTATS PAR SEXE CONCERNENT LES 18 ANS ET PLUS



Répartition des antibiogrammes urinaires
selon les espèces d'entérobactéries
(n = 146 987)

* *Klebsiella oxytoca*, *Klebsiella aerogenes* et *Enterobacter cloacae* complex



Répartition des antibiogrammes
d'entérobactéries selon le prélèvement
(n = 148 779)

RÉSISTANCES OBSERVÉES

Escherichia coli (urines)

À DOMICILE

EN EHPAD

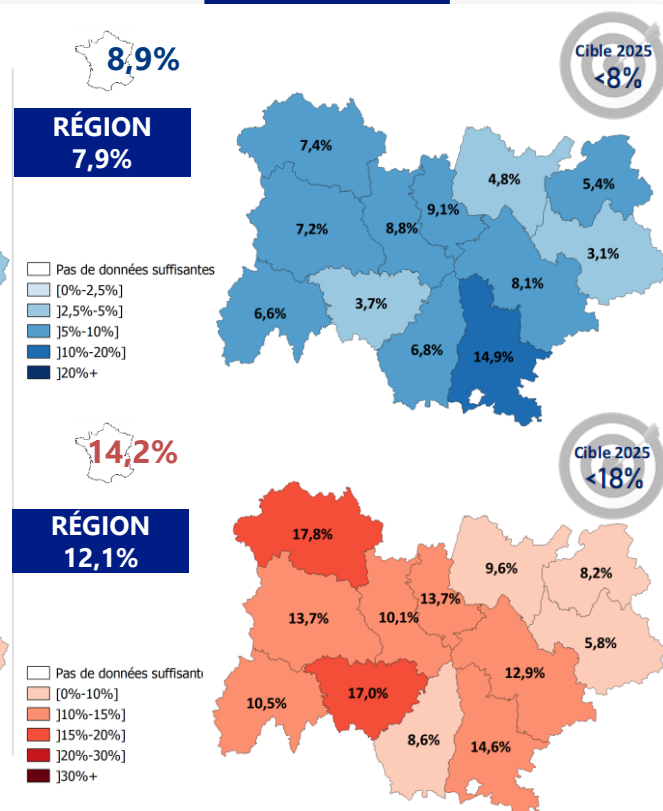
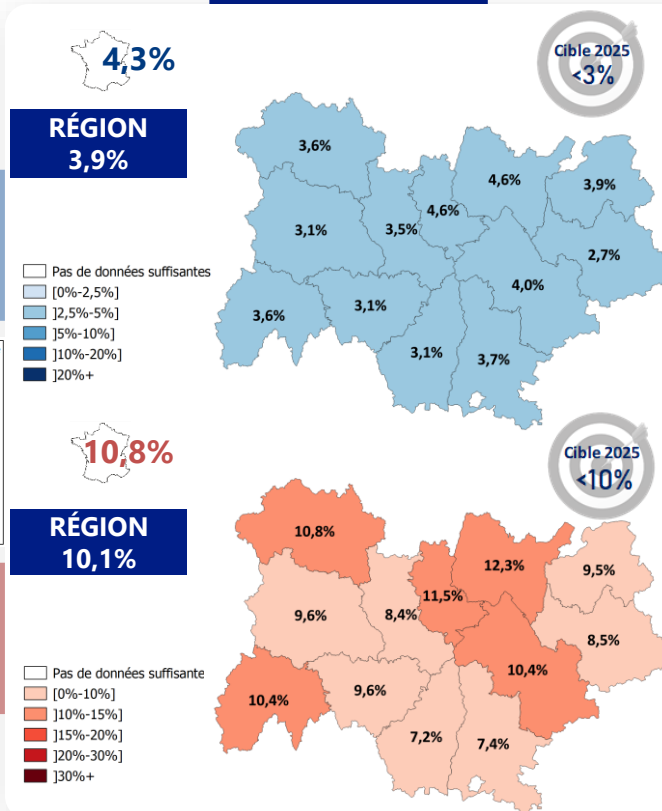
C3G

Céphalosporines 3ème
génération
(Céfotaxime ou ceftriaxone ou
ceftazidime)

Départements	Effectifs Ville
Ain	4203
Allier	2786
Ardèche	3246
Cantal	968
Drôme	2326
Haute-Loire	1374
Haute-Savoie	14332
Isère	25768
Loire	13314
Puy-de-Dôme	10863
Rhône	30802
Savoie	6571

FQ

Fluoroquinolones

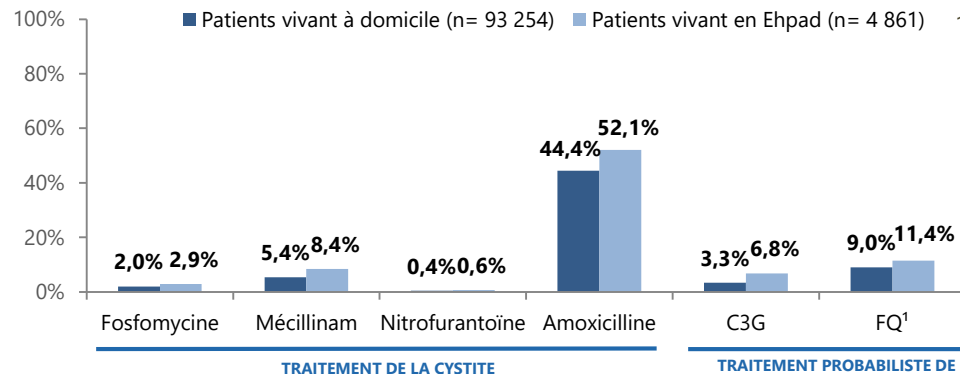


Départements	Effectifs Ehpad
Ain	272
Allier	202
Ardèche	266
Cantal	181
Drôme	182
Haute-Loire	136
Haute-Savoie	386
Isère	1031
Loire	1256
Puy-de-Dôme	838
Rhône	2014
Savoie	294

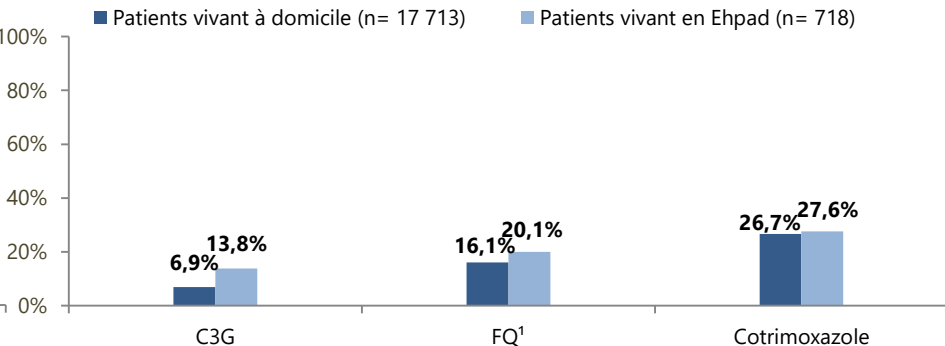
RÉSISTANCES OBSERVÉES

Escherichia coli (urines)

CHEZ LA FEMME



CHEZ L'HOMME



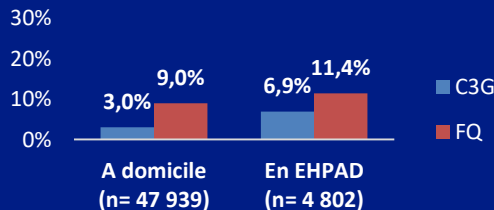
- C3G à privilégier en probabiliste sur les formes graves
- Les FQ sont les molécules de référence du fait de leur excellente diffusion dans les infections urinaires masculines fébriles mais prévenir le patient des effets indésirables ([note Ansm d'août 2023](#))
- Cotrimoxazole : bonne efficacité clinique en cas de sensibilité de la bactérie

¹ Éviter les FQ en probabiliste si prescrites dans les 6 derniers mois

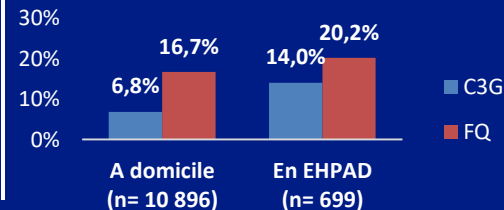
² C3G et FQ : utilisation réservée aux pyélonéphrites, le relais par une autre molécule est à adapter selon l'antibiogramme

 
**SELON L'HÉBERGEMENT ET LE
 SEXE CHEZ LES > 65 ANS**

♀ CHEZ LES FEMMES



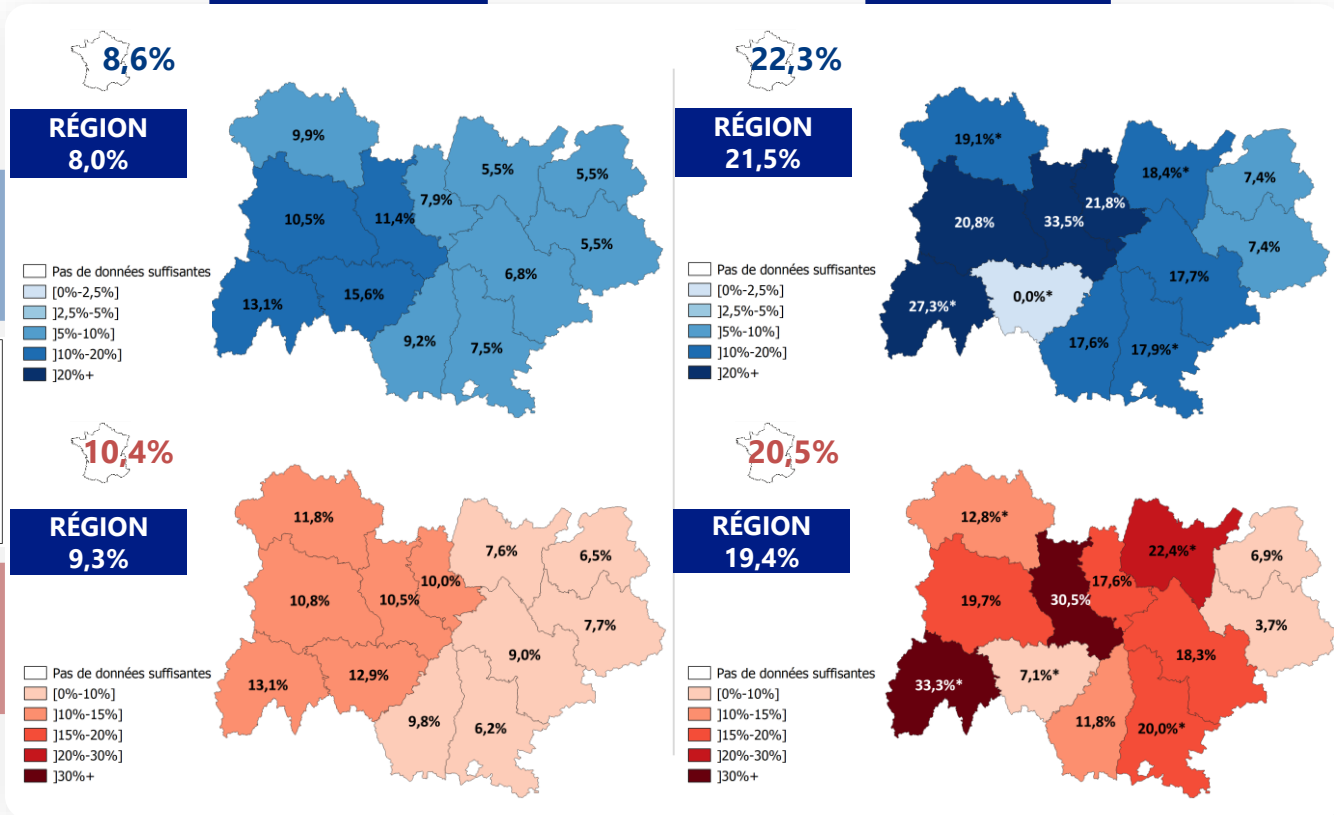
♂ CHEZ LES HOMMES



***Klebsiella pneumoniae* (urines)**



Départements	Effectifs Ville
Ain	541
Allier	355
Ardèche	348
Cantal	99
Drôme	306
Haute-Loire	147
Haute-Savoie	1811
Isère	3680
Loire	1799
Puy-de-Dôme	1366
Rhône	4551
Savoie	801

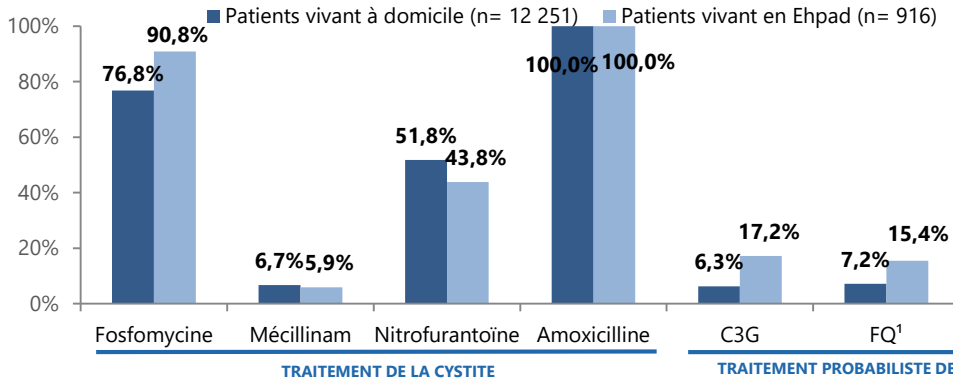


Départements	Effectifs Ehpad
Ain	49
Allier	47
Ardèche	51
Cantal	33
Drôme	39
Haute-Loire	14
Haute-Savoie	87
Isère	181
Loire	275
Puy-de-Dôme	178
Rhône	449
Savoie	54

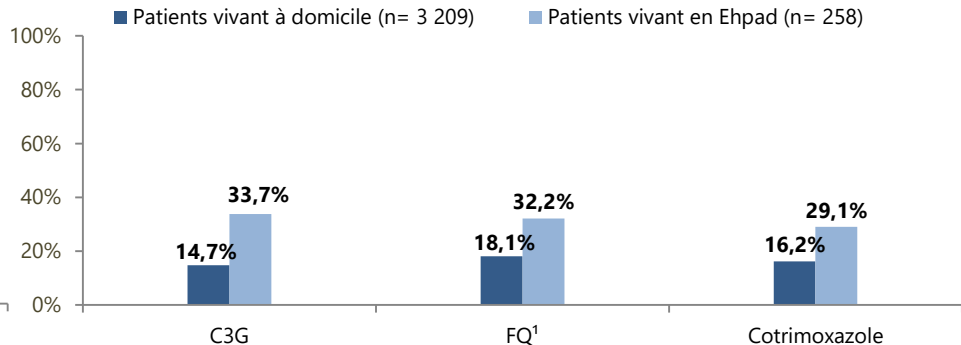
RÉSISTANCES OBSERVÉES

Klebsiella pneumoniae (urines)

CHEZ LA FEMME



CHEZ L'HOMME



- C3G à privilégier en probabiliste sur les formes graves
- Pour les FQ, prévenir le patient des effets indésirables ([note Ansm d'août 2023](#))
- Cotrimoxazole : bonne efficacité clinique en cas de sensibilité de la bactérie

• Amoxicilline : résistance naturelle

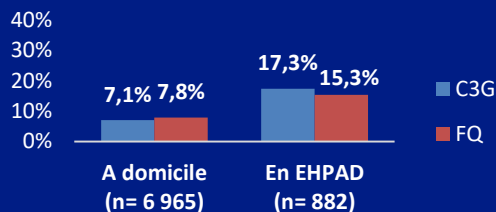
¹ Éviter les FQ en probabiliste si prescrites dans les 6 derniers mois

² C3G et FQ : utilisation réservée aux pyélonéphrites, le relais par une autre molécule est à adapter selon l'antibiogramme

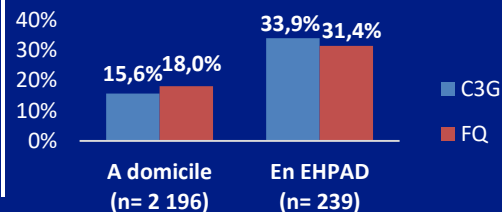
 

SELON L'HÉBERGEMENT ET LE SEXE CHEZ LES > 65 ANS

♀ CHEZ LES FEMMES



♂ CHEZ LES HOMMES



LIENS UTILES



[Lien vers le site RéPIA - PRIMO](#)



Surveillance
de la résistance
aux antibiotiques



Prévention
de la résistance
aux antibiotiques



Prévention
des infections
associées aux soins



[Lien vers le site CRATB
Auvergne-Rhône-Alpes](#)

*Structure publique régionale d'expertise et d'appui aux
professionnels de santé pour un meilleur usage des
antibiotiques et la lutte contre l'antibiorésistance*

