



Mission PRIMO
bp-primo@chu-nantes.fr

Indicateurs régionaux de résistance aux antibiotiques

en soins de Ville et en EHPAD

Données à interpréter en fonction des effectifs et de l'évolution du réseau (n=23 606 souches de E.coli en ville et n=1479 en EHPAD)

Bourgogne Franche-Comté

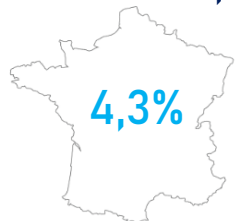
Escherichia coli-souches urinaires

Résistances aux Céphalosporines de 3^e génération

En Ville

Votre région : 3,5%

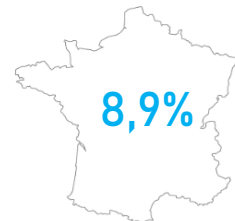
↗ 2023 : 3,0%



En EHPAD

Votre région : 4,8%

↗ 2023 : 4,0%



Résistances aux Fluoroquinolones

En Ville

Votre région : 8,4%

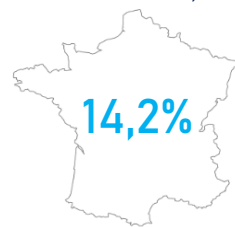
↘ 2023 : 10,7%



En EHPAD

Votre région : 9,2%

↘ 2023 : 9,7%

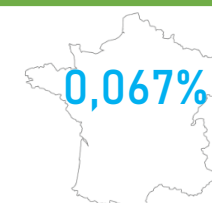


Entérobactéries* productrices de carbapénèmases

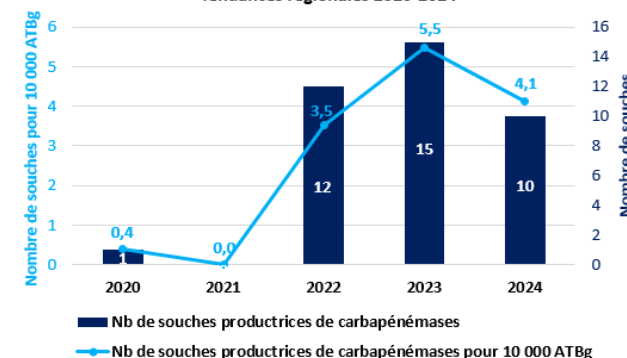
En Ville

Votre région : 0,041%

↘ 2023 : 0,055%



Tendances régionales 2020-2024



En EHPAD

Votre région : 0,000%

↔ 2023 : 0,000%

