

Surveillance de la Résistance bactérienne aux Antibiotiques en soins de ville et en établissements d'hébergement pour personnes âgées dépendantes (Ehpad)

Région Grand-Est
Résultats 2024

Données sous embargo jusqu'au 18/11/2025 – A usage interne professionnel

1. Présentation des données



406 laboratoires de biologie médicale en **Grand-Est**

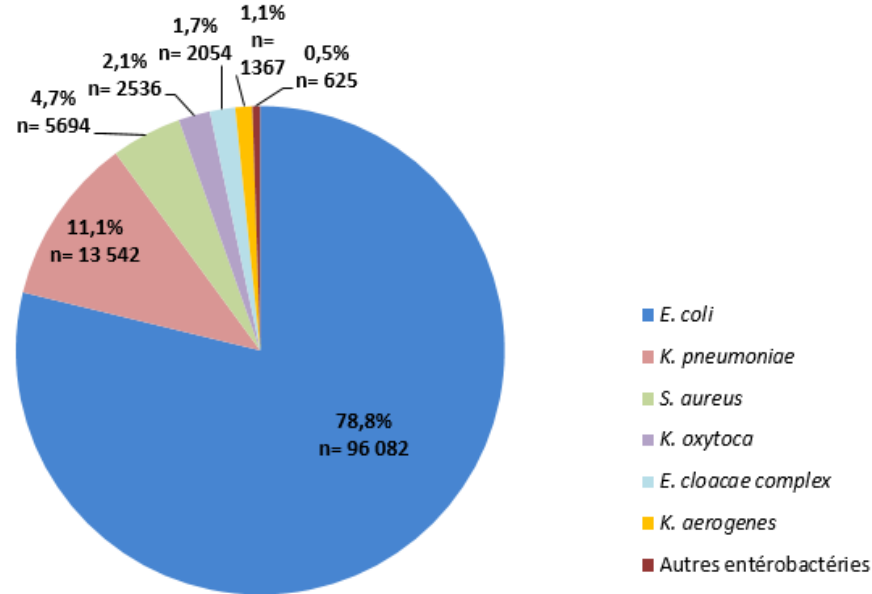


241 laboratoires participants soit **59,4%** de couverture



121 900 antibiogrammes collectés dont **117 150 d'urines** (96,1%)

Répartition des antibiogrammes par espèce (Tous prélèvements confondus)



2. *Escherichia coli* : Résistance aux antibiotiques

Pourcentage de souches de *Escherichia coli* productrices de BLSE dans les prélèvements urinaires selon le type d'hébergement.
Mission PRIMO, Région Grand-Est, Résultats 2024.

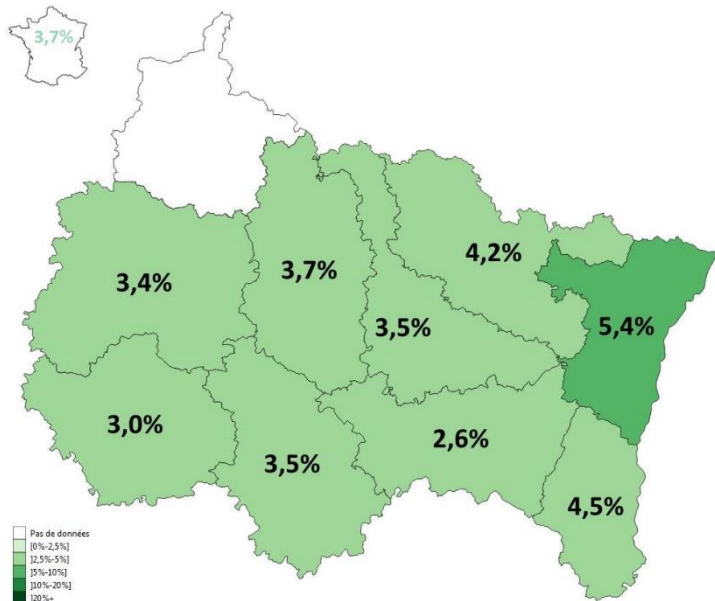
<i>Escherichia coli</i> Urinaires	Patients vivant à domicile ¹		Patients vivant en Ehpad ^{1,2}	
	n	BLSE (n,%)	n	BLSE (n,%)
Grand-Est	91261	3654 (4%)	4166	292 (7%)
Ardennes	8	0*	11	0*
Aube	5361	161 (3%)	471	41 (8,7%)
Bas-Rhin	12075	658 (5,4%)	822	79 (9,6%)
Haute-Marne	1064	37 (3,5%)	11	0*
Haut-Rhin	10000	448 (4,5%)	522	25 (4,8%)
Marne	1693	58 (3,4%)	59	6 (10,2%)
Meurthe-et-Moselle	19106	675 (3,5%)	763	53 (6,9%)
Meuse	4741	176 (3,7%)	18	5 (27,8%)*
Moselle	29429	1235 (4,2%)	735	51 (6,9%)
Vosges	7784	206 (2,6%)	754	32 (4,2%)

¹ Données issues de la mission PRIMO

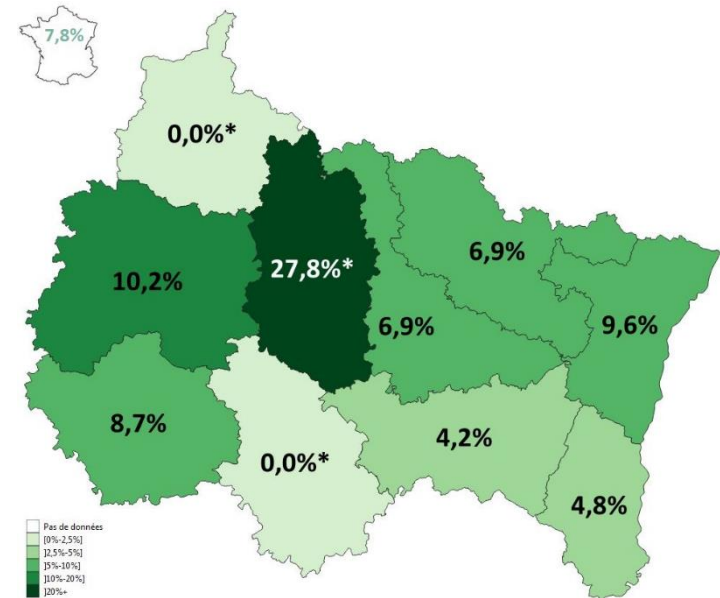
² Données issues de la mission SPARES

* Nombre de souches < 50

Cartographie % BLSE – Patients vivant à domicile



Cartographie % BLSE – Patients vivant en Ehpad



**Résistance aux antibiotiques (%) des souches de *Escherichia coli* isolées d'urines de patients vivant à domicile ou en Ehpad.
 Mission PRIMO, Région Grand-Est, Résultats 2024.**

Souches urinaires de <i>E. coli</i> Année 2024	Patients vivant à domicile ¹ n = 91 261			Patients vivant en Ehpad ^{1,2} n = 4206		
	n	%R	IC 95%	n	%R	IC 95%
Antibiotiques testés						
Amoxicilline	90753	45,2%	[44,9% - 45,5%]	3362	50,9%	[49,2% - 52,6%]
Amoxicilline + acide clavulanique (cystite)	91229	22,5%	[22,2% - 22,8%]	3383	27,6%	[26,1% - 29,1%]
Mecillinam	80387	6,0%	[5,8% - 6,1%]	3611	8,0%	[7,1% - 8,9%]
Cefixime	91098	6,0%	[5,9% - 6,2%]	3933	10,0%	[9,1% - 10,9%]
Céphalosporines de 3 ^e génération ³	91261	4,4%	[4,3% - 4,6%]	4166	8,1%	[7,3% - 8,9%]
Ertapénème	91210	0,034%	[0,022% - 0,046%]	3935	0,152%	[0,031% - 0,274%]
Acide nalidixique	11775	19,4%	[18,7% - 20,1%]	861	28,6%	[25,6% - 31,6%]
Fluoroquinolones ⁴	91175	11,0%	[10,8% - 11,3%]	4126	14,5%	[13,5% - 15,6%]
Triméthoprim + Sulfaméthoxazole	91207	20,8%	[20,5% - 21%]	3908	21,1%	[19,8% - 22,4%]
Fosfomycine	91213	1,7%	[1,7% - 1,8%]	3671	2,2%	[1,7% - 2,7%]
Nitrofurantoïne	91230	0,5%	[0,5% - 0,6%]	3889	1,0%	[0,6% - 1,3%]
Nombre de souches productrices de BLSE (n , %)	3654	4,0%	[3,9% - 4,1%]	292	7,0%	[6,2% - 7,8%]
Nombre de souches productrices de carbapénémase (n , %)	27	0,030%	[0,018% - 0,041%]	3	0,076%	[0% - 0,162%]

¹ Données issues de la mission PRIMO

² Données issues de la mission SPARES

³ Cefotaxime, Ceftriaxone, Ceftazidime

⁴ Ofloxacin, Lévofoxacin, Ciprofloxacin



Objectifs de la stratégie nationale 2022-2025

C3G-R : < 3% en ville / < 8% en Ehpad

FQ-R : < 10% en ville / < 18% en Ehpad

Résistance aux antibiotiques (%) des souches urinaires de *E. coli*, selon le type d'hébergement et le sexe du patient.
Mission PRIMO, Région Grand-Est, Résultats 2024.

Souches urinaires de <i>E. coli</i> Année 2024	Patients vivant à domicile				Patients vivant en Ehpad			
	Femme n = 77 589		Homme n = 13 662		Femme n = 2606		Homme n = 387	
Antibiotiques testés	n	%R	n	%R	n	%R	n	%R
Amoxicilline	77162	44,1%	13581	51,2%	2579	50,0%	384	60,4%
Amoxicilline + acide clavulanique (cystite)	77564	21,8%	13655	26,4%	2602	27,1%	387	31,3%
Mecillinam	68352	5,9%	12026	6,6%	2286	8,4%	313	6,7%
Cefixime	77457	5,4%	13631	9,5%	2597	8,3%	387	16,0%
Céphalosporines de 3 ^e génération ¹	77589	3,9%	13662	7,8%	2606	6,3%	387	13,2%
Ertapénème	77547	0,034%	13653	0,037%	2603	0,154%	386	0,259%
Fluoroquinolones ²	77518	9,8%	13647	18,2%	2605	12,2%	387	26,6%
Triméthoprim + Sulfaméthoxazole	77545	20,1%	13652	24,7%	2601	20,5%	386	27,2%
Fosfomycine	77564	1,8%	13639	1,3%	2603	2,2%	386	1,8%
Nitrofurantoïne	77569	0,5%	13651	0,7%	2605	0,9%	386	1,6%
Nombre de souches productrices de BLSE (n , %)	2 669 (3,4%)		985 (7,2%)		150 (5,8%)		49 (12,7%)	
Nombre de souches productrices de carbapénémase (n , %)	24 (0,031%)		3 (0,022%)		2 (0,077%)		0	

¹ Cefotaxime, Ceftriaxone, Ceftazidime

² Ofloxacine, Lévofloxacine, Ciprofloxacine

La mission SPARES ne collectant pas l'information du sexe, seules les données PRIMO sont présentées dans ce tableau.

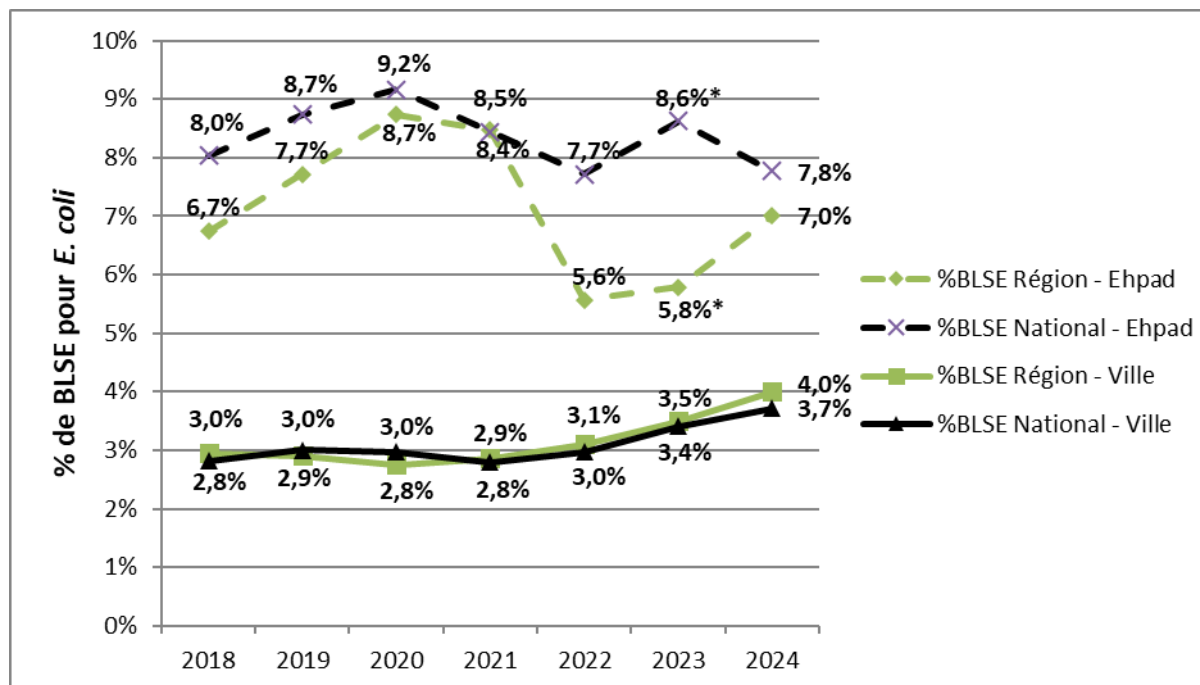
**Résistance aux antibiotiques (%) des souches de *E. coli* isolées dans les urines chez les patients vivant à domicile en fonction de l'âge.
 Mission PRIMO, Région Grand-Est, Résultats 2024.**

Souches urinaires de <i>E. coli</i> Année 2024	Patients vivant à domicile					
	Patients âgés de 0 à 4 ans n = 1323		Patients âgés de 5 à 64 ans n = 41 608		Patients âgés de 65 ans ou plus n = 48 305	
Antibiotiques testés	n	%R	n	%R	n	%R
Amoxicilline	1319	53,2%	41386	44,5%	48023	45,6%
Amoxicilline + acide clavulanique (cystite)	1323	28,9%	41590	21,6%	48291	23,1%
Mecillinam	1168	7,1%	36737	5,6%	42460	6,3%
Cefixime	1321	6,8%	41546	5,8%	48206	6,2%
Céphalosporines de 3 ^e génération ¹	1323	5,1%	41608	4,3%	48305	4,5%
Ertapénème	1322	0,0%	41588	0,041%	48275	0,029%
Fluoroquinolones ²	1322	10,6%	41554	10,2%	48277	11,8%
Triméthoprim + Sulfaméthoxazole	1321	22,9%	41584	19,9%	48278	21,5%
Fosfomycine	1322	0,7%	41588	1,5%	48279	2,0%
Nitrofurantoïne	1323	0,2%	41596	0,3%	48287	0,7%
Nombre de souches productrices de BLSE (n , %)	64 (4,8%)		1 661 (4,0%)		1 925 (4,0%)	
Nombre de souches productrices de carbapénémase (n , %)	0		16 (0,038%)		11 (0,023%)	

¹ Cefotaxime, Ceftriaxone, Ceftazidime

² Ofloxacin, Lévofoxacin, Ciprofloxacine

**Evolution du pourcentage de souches de *Escherichia coli* productrices de BLSE dans les prélèvements urinaires selon le type d'hébergement.
Mission PRIMO, Région Grand-Est, Résultats 2024.**



*Pour l'année 2023, seules les données PRIMO ont été incluses pour les résultats en Ehpad

**Résistance aux antibiotiques (%) des souches de *Klebsiella pneumoniae* isolées d'urines de patients vivant à domicile ou en Ehpad.
 Mission PRIMO, Région Grand-Est, Résultats 2024.**

Souches urinaires de <i>K. pneumoniae</i> Année 2024	Patients vivant à domicile ¹ n = 12 587			Patients vivant en Ehpad ^{1,2} n = 804		
	n	%R	IC 95%	n	%R	IC 95%
Antibiotiques testés						
Amoxicilline	12587	100,0%	[100% - 100%]	804	100,0%	[100% - 100%]
Amoxicilline + acide clavulanique (cystite)	12581	12,6%	[12% - 13,1%]	665	17,4%	[14,6% - 20,3%]
Mecillinam	5705	4,5%	[4% - 5,1%]	342	8,2%	[5,3% - 11,1%]
Céphalosporines de 3 ^e génération ³	12587	8,7%	[8,2% - 9,2%]	798	20,4%	[17,6% - 23,2%]
Ertapénème	12579	0,223%	[0,14% - 0,305%]	741	0,675%	[0,085% - 1,264%]
Acide nalidixique	2108	41,9%	[39,8% - 44%]	193	43,0%	[36% - 50%]
Fluoroquinolones ⁴	12578	9,9%	[9,4% - 10,5%]	784	16,7%	[14,1% - 19,3%]
Triméthoprim + Sulfaméthoxazole	12583	10,3%	[9,8% - 10,8%]	765	16,3%	[13,7% - 19%]
Fosfomycine	4892	62,4%	[61% - 63,7%]	307	57,7%	[52,1% - 63,2%]
Nitrofurantoïne	9073	43,1%	[42,1% - 44,1%]	552	43,1%	[39% - 47,2%]
Nombre de souches productrices de BLSE (n , %)	1023	8,1%	[7,7% - 8,6%]	141	17,7%	[15% - 20,3%]
Nombre de souches productrices de carbapénémase (n , %)	8	0,06%	[0,02% - 0,108%]	2	0,27%	[0% - 0,643%]

¹ Données issues de la mission PRIMO

² Données issues de la mission SPARES

³ Cefotaxime, Ceftriaxone, Ceftazidime

⁴ Ofloxacin, Lévofoxacin, Ciprofloxacine

**Résistance aux antibiotiques (%) des souches urinaires de *K. pneumoniae*, selon le type d'hébergement et le sexe du patient.
 Mission PRIMO, Région Grand-Est, Résultats 2024.**

Souches urinaires de <i>K. pneumoniae</i> Année 2024	Patients vivant à domicile				Patients vivant en Ehpad			
	Femme n = 10 050		Homme n = 2537		Femme n = 456		Homme n = 121	
Antibiotiques testés	n	%R	n	%R	n	%R	n	%R
Amoxicilline	10050	100,0%	2537	100,0%	456	100,0%	121	100,0%
Amoxicilline + acide clavulanique (cystite)	10045	10,8%	2536	19,5%	455	16,5%	120	15,8%
Mecillinam	5545	4,5%	160	4,4%	231	8,7%	32	3,1*
Céphalosporines de 3 ^e génération ¹	10050	6,5%	2537	17,4%	456	16,4%	121	30,6%
Ertapénème	10044	0,110%	2535	0,671%	456	0,219%	120	2,500%
Fluoroquinolones ²	10044	7,3%	2534	20,5%	456	14,5%	121	18,2%
Triméthoprim + Sulfaméthoxazole	10047	8,0%	2536	19,4%	456	13,6%	120	21,7%
Fosfomycine	4443	65,7%	449	29,6%	209	64,1%	61	47,5%
Nitrofurantoïne	7437	43,4%	1636	41,9%	330	47,3%	81	54,3%
Nombre de souches productrices de BLSE (n , %)	603 (6,0%)		420 (16,6%)		69 (15,1%)		32 (26,4%)	
Nombre de souches productrices de carbapénémase (n , %)	3 (0,03%)		5 (0,20%)		0		0	

¹ Cefotaxime, Ceftriaxone, Ceftazidime

² Ofloxacine, Lévofloxacine, Ciprofloxacine

* Nombre de souches < 50

La mission SPARES ne collectant pas l'information du sexe, seules les données PRIMO sont présentées dans ce tableau.

Résistance aux antibiotiques (%) des souches de *K. pneumoniae* isolées dans les urines chez les patients vivant à domicile en fonction de l'âge.
Mission PRIMO, Région Grand-Est, Résultats 2024.

Souches urinaires de <i>K. pneumoniae</i> Année 2024	Patients vivant à domicile					
	Patients âgés de 0 à 4 ans n = 78		Patients âgés de 5 à 64 ans n = 4722		Patients âgés de 65 ans ou plus n = 7782	
Antibiotiques testés	n	%R	n	%R	n	%R
Amoxicilline	78	100,0%	4722	100,0%	7782	100,0%
Amoxicilline + acide clavulanique (cystite)	78	9,0%	4720	11,9%	7778	13,0%
Mecillinam	37	10,8%*	2292	4,0%	3376	4,8%
Céphalosporines de 3 ^e génération ¹	78	5,1%	4722	6,4%	7782	10,2%
Ertapénème	78	0,0%	4717	0,085%	7779	0,309%
Fluoroquinolones ²	78	3,8%	4720	7,4%	7775	11,5%
Triméthoprim + Sulfaméthoxazole	78	3,8%	4719	8,3%	7781	11,5%
Fosfomycine	27	59,3%*	1884	62,0%	2980	62,7%
Nitrofurantoïne	54	44,4%	3349	47,1%	5666	40,7%
Nombre de souches productrices de BLSE (n , %)	4 (5,1%)		278 (5,9%)		739 (9,5%)	
Nombre de souches productrices de carbapénémase (n , %)	0		2 (0,04%)		6 (0,08%)	

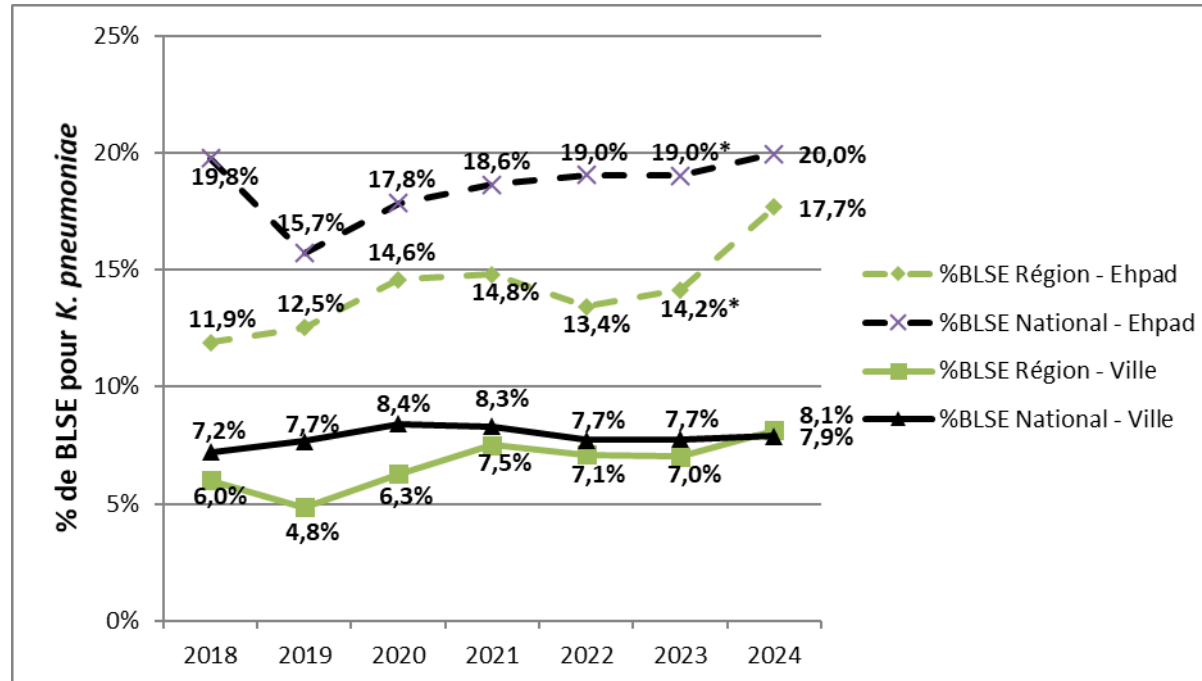
¹ Cefotaxime, Ceftriaxone, Ceftazidime

² Ofloxacin, Lévofoxacin, Ciprofloxacine

* Nombre de souches < 50

Evolution du pourcentage de souches de *Klebsiella pneumoniae* productrices de BLSE dans les prélèvements urinaires selon le type d'hébergement.

Mission PRIMO, Région Grand-Est, Résultats 2024.



*Pour l'année 2023, seules les données PRIMO ont été incluses pour les résultats en Ehpad

4. *Staphylococcus aureus* : Résistances aux antibiotiques

4.1. Phénotypes de résistance, hors prélèvements urinaires

Pourcentage de SARM isolées dans les prélèvements hors urinaires selon le type d'hébergement.
Mission PRIMO, Région Grand-Est, Résultats 2024.

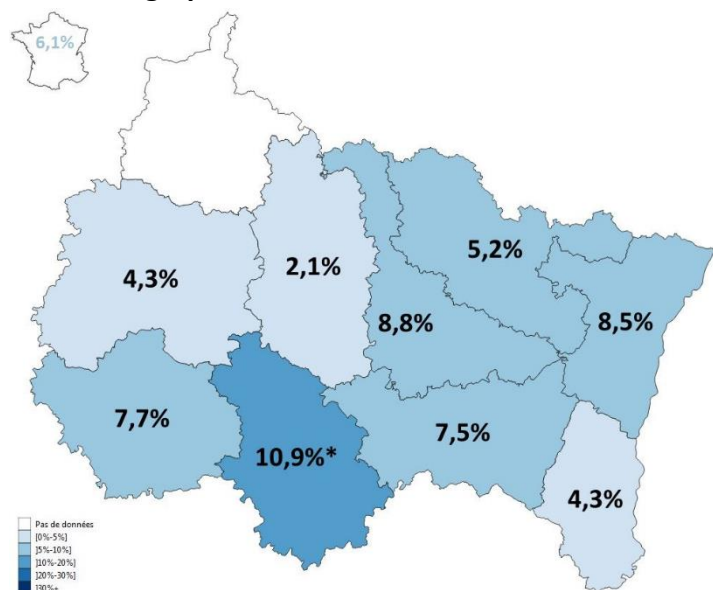
<i>Staphylococcus aureus</i> Hors urinaires	Patients vivant à domicile ¹		Patients vivant en Ehpad ^{1,2}	
	n	SARM (n,%)	n	SARM (n,%)
Grand-Est	3443	222 (6,4%)	262	100 (38,2%)
Ardennes	1	0*	1	0*
Aube	326	25 (7,7%)	46	19 (41,3%)*
Bas-Rhin	505	43 (8,5%)	40	15 (37,5%)*
Haute-Marne	46	5 (10,9%)*	2	0*
Haut-Rhin	604	26 (4,3%)	34	9 (26,5%)*
Marne	69	3 (4,3%)	3	1*
Meurthe-et-Moselle	513	45 (8,8%)	40	19 (47,5%)*
Meuse	96	2 (2,1%)	0	0*
Moselle	990	51 (5,2%)	46	17 (37%)*
Vosges	293	22 (7,5%)	50	20 (40%)

¹ Données issues de la mission PRIMO

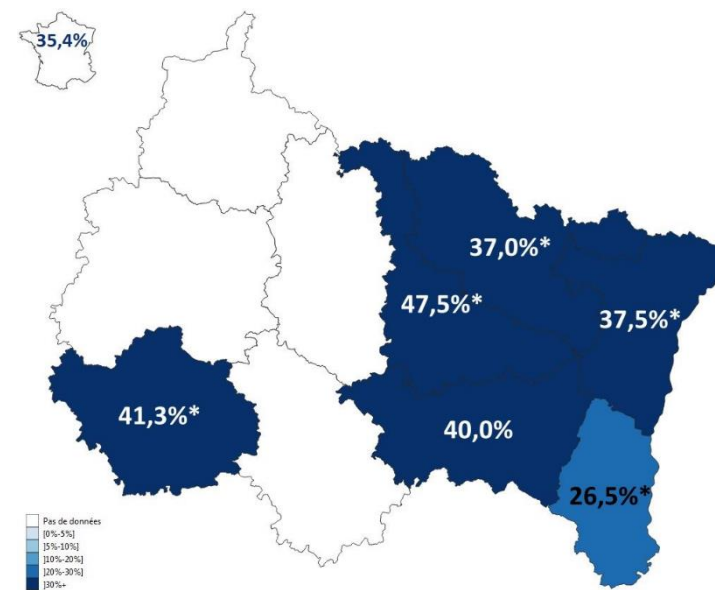
² Données issues de la mission SPARES

* Nombre de souches < 50

Cartographie % SARM – Patients vivant à domicile



Cartographie % SARM – Patients vivant en Ehpad



**Résistance aux antibiotiques (%) des souches de *Staphylococcus aureus* isolées de prélèvements hors urinaires selon le type d'hébergement.
 Mission PRIMO, Région Grand-Est, Résultats 2024.**

Souches hors urinaires de <i>S. aureus</i> Année 2024	Patients vivant à domicile ¹ n = 3443			Patients vivant en Ehpad ^{1,2} n = 262		
	n	%R	IC 95%	n	%R	IC 95%
Oxacilline ³	3443	6,4%	[5,6% - 7,3%]	262	38,2%	[32,3% - 44,1%]
Fluoroquinolones ⁴	2869	5,9%	[5,1% - 6,8%]	240	45,4%	[39,1% - 51,7%]
Gentamicine	3304	0,8%	[0,5% - 1,1%]	252	1,2%	[0% - 2,5%]
Erythromycine	3300	29,6%	[28% - 31,1%]	251	27,1%	[21,6% - 32,6%]
Clindamycine	3302	3,2%	[2,6% - 3,8%]	247	9,3%	[5,7% - 12,9%]
Pristinamycine	1918	0,7%	[0,3% - 1%]	112	0,9%	[0% - 2,6%]
Acide fusidique	3438	10,6%	[9,6% - 11,6%]	247	13,8%	[9,5% - 18,1%]
Triméthoprim + Sulfaméthoxazole	3308	2,8%	[2,2% - 3,4%]	235	0,4%	[0% - 1,3%]
Rifampicine	3298	0,8%	[0,5% - 1,1%]	242	1,2%	[0% - 2,6%]

¹ Données issues de la mission PRIMO

² Données issues de la mission SPARES

³ Résistance à l'oxacilline = SARM

⁴ Ofloxacin, Lévofoxacin, Ciprofloxacine

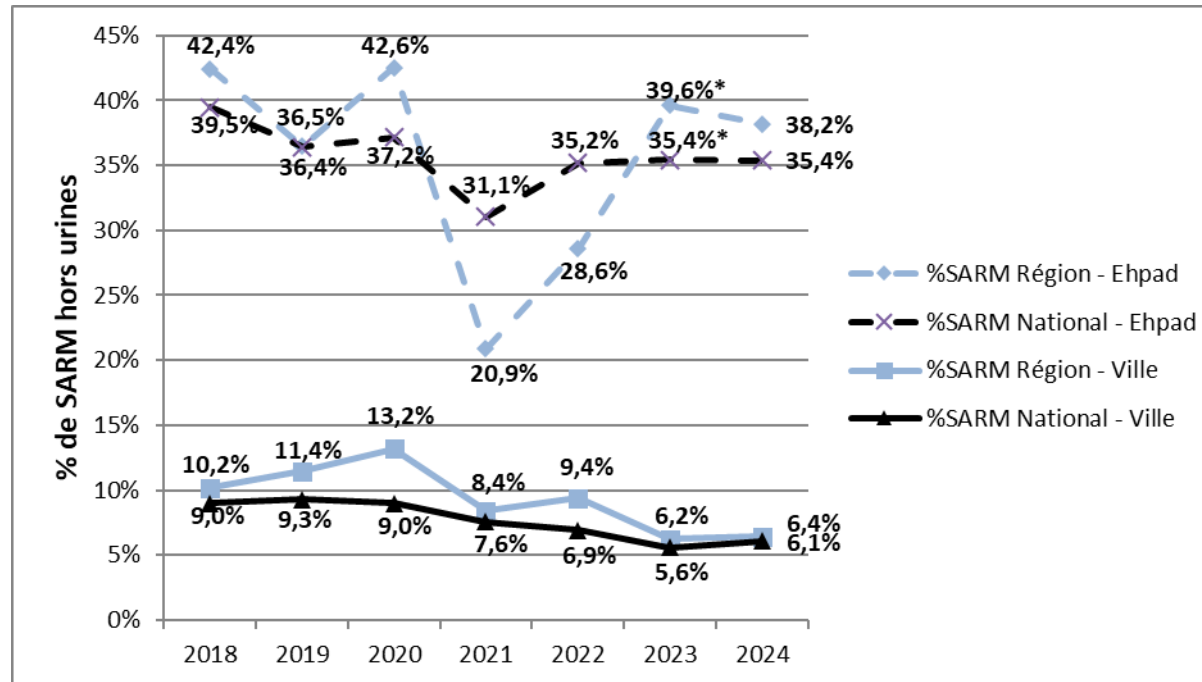
**Résistance aux antibiotiques (%) des souches de *S. aureus* isolées de prélèvements hors urinaires chez les patients vivant à domicile en fonction de l'âge.
 Mission PRIMO, Région Grand-Est, Résultats 2024.**

Souches hors urinaires de <i>S. aureus</i> Année 2024	Patients vivant à domicile					
	Patients âgés de 0 à 4 ans n = 144		Patients âgés de 5 à 64 ans n = 2113		Patients âgés de 65 ans ou plus n = 1183	
Antibiotiques	n	%R	n	%R	n	%R
Oxacilline	144	4,2%	2113	5,2%	1183	9,0%
Fluoroquinolones ¹	117	4,3%	1752	3,4%	1000	10,6%
Erythromycine	140	23,6%	2022	29,2%	1136	31,1%
Clindamycine	140	1,4%	2025	2,6%	1135	4,6%
Pristinamycine	85	1,2%	1187	0,3%	643	1,2%
Triméthoprim + Sulfaméthoxazole	140	6,4%	2027	3,3%	1139	1,6%

¹ Ofloxacine, Lévofoxacine, Ciprofloxacine

Evolution (%) des souches de *Staphylococcus aureus* résistant à la méticilline isolées de prélèvements hors urinaires selon le type d'hébergement.

Mission PRIMO, Région Grand-Est, Résultats 2024.



*Pour l'année 2023, seules les données PRIMO ont été incluses pour les résultats en Ehpads

4.2. Phénotypes de résistance, prélèvements urinaires

Pourcentage de SARM isolées dans les prélèvements urinaires selon le type d'hébergement.
 Mission PRIMO, Région Grand-Est, Résultats 2024.

<i>Staphylococcus aureus</i> Urinaires	Patients vivant à domicile ¹		Patients vivant en Ehpad ^{1,2}	
	n	SARM (n,%)	n	SARM (n,%)
Grand-Est	1836	288 (15,7%)	149	81 (54,4%)
Ardennes	0	0*	0	0*
Aube	106	10 (9,4%)	20	11 (55%)*
Bas-Rhin	245	44 (18%)	20	11 (55%)*
Haute-Marne	28	5 (17,9%)*	0	0*
Haut-Rhin	176	21 (11,9%)	14	4 (28,6%)*
Marne	36	2 (5,6%)*	7	6*
Meurthe-et-Moselle	393	62 (15,8%)	34	17 (50%)*
Meuse	106	16 (15,1%)	0	0*
Moselle	565	94 (16,6%)	38	25 (65,8%)*
Vosges	181	34 (18,8%)	16	7 (43,8%)*

¹ Données issues de la mission PRIMO

² Données issues de la mission SPARES

* Nombre de souches < 50

**Résistance aux antibiotiques (%) des souches de *Staphylococcus aureus* isolées de prélèvements urinaires selon le type d'hébergement.
 Mission PRIMO, Région Grand-Est, Résultats 2024.**

Souches urinaires de <i>S. aureus</i> Année 2024	Patients vivant à domicile ¹ n = 1836			Patients vivant en Ehpad ^{1,2} n = 153		
	n	%R	IC 95%	n	%R	IC 95%
Antibiotiques						
Oxacilline	1836	15,7%	[14% - 17,3%]	149	54,4%	[46,4% - 62,4%]
Fluoroquinolones ³	1646	18,3%	[16,4% - 20,2%]	147	76,2%	[69,3% - 83,1%]
Gentamicine	1826	0,4%	[0,1% - 0,7%]	152	0,7%	[0% - 1,9%]
Acide fusidique	1813	5,4%	[4,3% - 6,4%]	145	13,8%	[8,2% - 19,4%]
Triméthoprim + Sulfaméthoxazole	1831	0,8%	[0,4% - 1,2%]	146	0,0%	[0% - 0%]
Rifampicine	1816	0,7%	[0,3% - 1%]	146	0,0%	[0% - 0%]

¹ Données issues de la mission PRIMO

² Données issues de la mission SPARES

³ Ofloxacin, Lévofoxacin, Ciprofoxacin

* Nombre de souches < 50

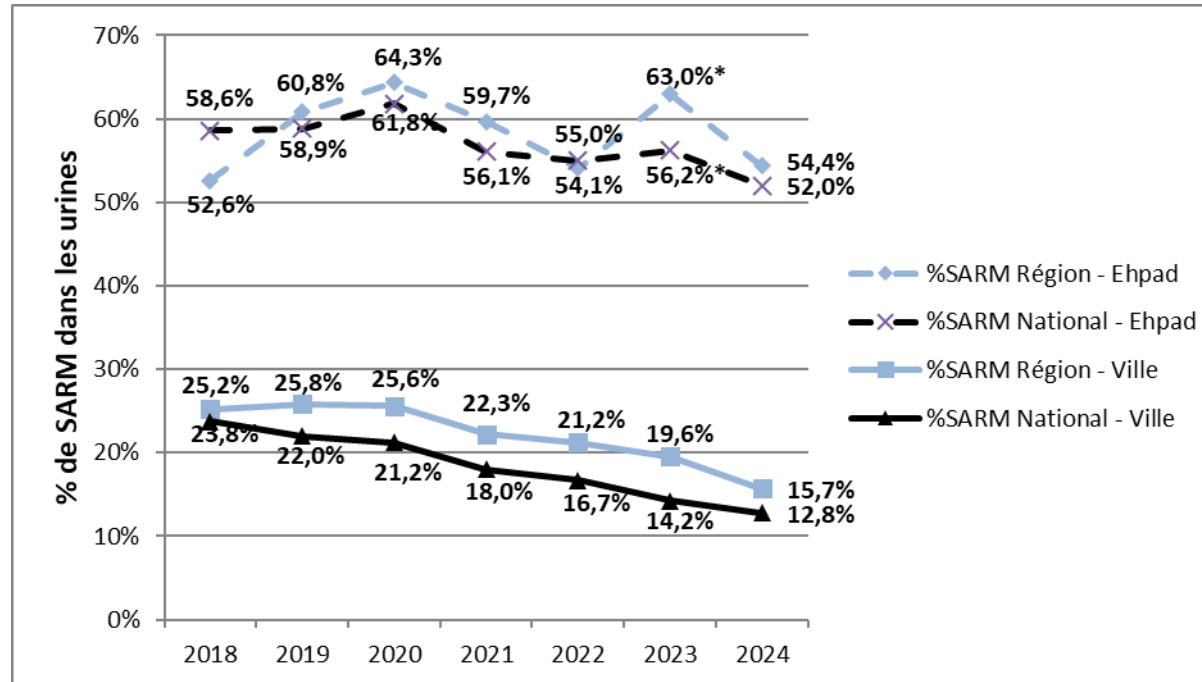
**Résistance aux antibiotiques (%) des souches de *S. aureus* isolées de prélèvements urinaires chez les patients vivant à domicile en fonction de l'âge.
 Mission PRIMO, Région Grand-Est, Résultats 2024.**

Souches urinaires de <i>S. aureus</i> Année 2024	Patients vivant à domicile					
	Patients âgés de 0 à 4 ans n = 10		Patients âgés de 5 à 64 ans n = 648		Patients âgés de 65 ans ou plus n = 1178	
Antibiotiques	n	%R	n	%R	n	%R
Oxacilline	10	0,0%*	648	10,8%	1178	18,5%
Fluoroquinolones ¹	10	0,0%*	572	11,0%	1064	22,4%
Triméthoprim + Sulfaméthoxazole	10	0,0%*	648	1,2%	1173	0,6%
Fosfomycine	< 10		513	2,7%	960	4,3%
Nitrofurantoïne	10	0,0%*	646	0,0%	1173	0,0%

¹ Ofloxacin, Lévofoxacin, Ciprofoxacin

* Nombre de souches < 50

**Evolution (%) des souches de *Staphylococcus aureus* résistant à la méticilline isolées de prélèvements urinaires selon le type d'hébergement.
Mission PRIMO, Région Grand-Est, Résultats 2024.**



*Pour l'année 2023, seules les données PRIMO ont été incluses pour les résultats en Ehpad