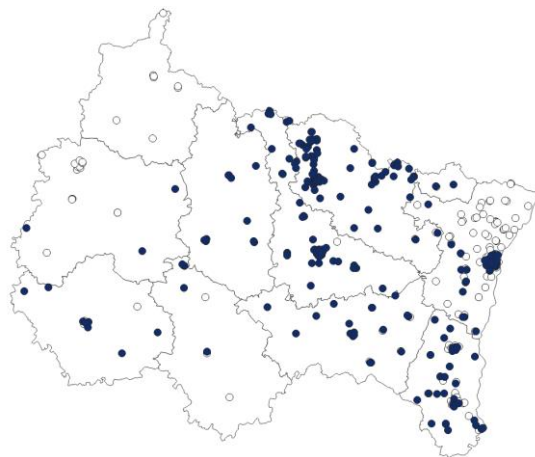




SURVEILLANCE NATIONALE DE LA RÉSISTANCE AUX ANTIBIOTIQUES EN VILLE ET SECTEUR MÉDICO-SOCIAL



RESISTANCE AUX ANTIBIOTIQUES DES ENTEROBACTERIES URINAIRES EN VILLE ET EN EHPAD ANNÉE 2024



LES DONNÉES SONT ISSUES DE

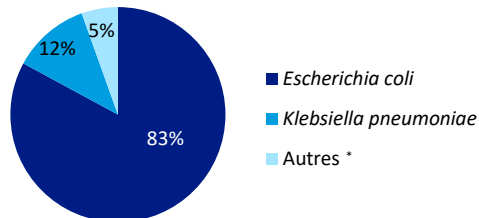
241 LABORATOIRES DE BIOLOGIE MÉDICALE SUR 406

EN REGION GRAND-EST

- Laboratoire participant à PRIMO
- Laboratoire ne participant pas à PRIMO

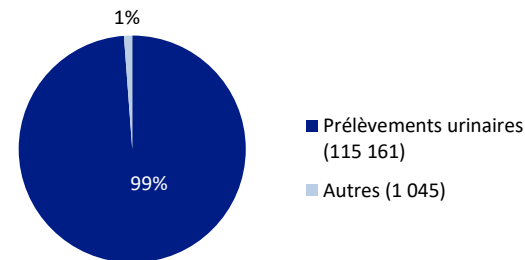
ÉCHANTILLONS PRÉLEVÉS

- 116 206 ANTIBIOGRAMMES D'ENTÉROBACTÉRIES
- 115 161 ANTIBIOGRAMMES URINAIRES D'ENTÉROBACTÉRIES
- LES RÉSULTATS PAR SEXE CONCERNENT LES 18 ANS ET PLUS



Répartition des antibiogrammes urinaires
selon les espèces d'entérobactéries
(n = 115 161)

* *Klebsiella oxytoca*, *Klebsiella aerogenes* et *Enterobacter cloacae* complex



Répartition des antibiogrammes
d'entérobactéries selon le prélèvement
(n = 116 206)

RÉSISTANCES OBSERVÉES

Escherichia coli (urines)

À DOMICILE

EN EHPAD

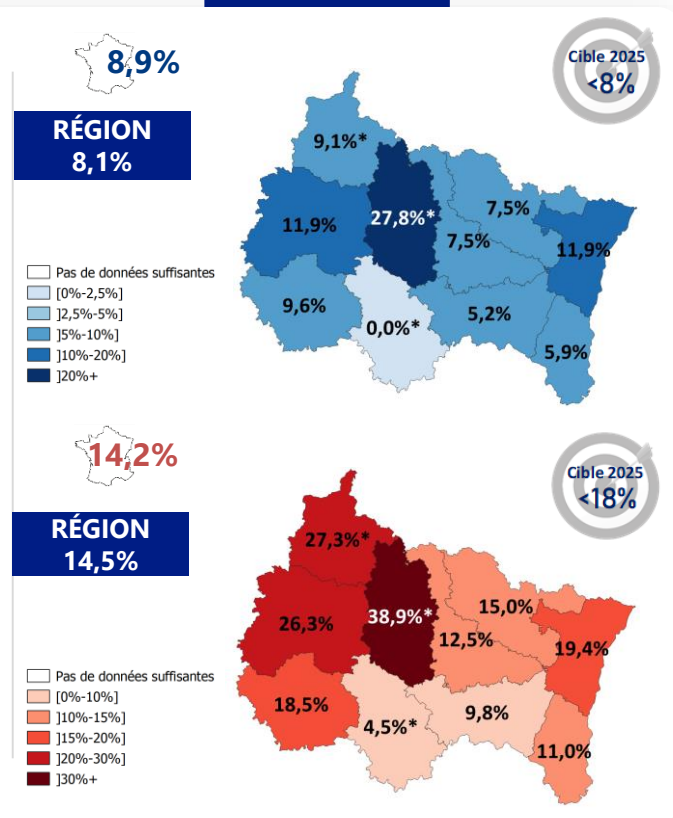
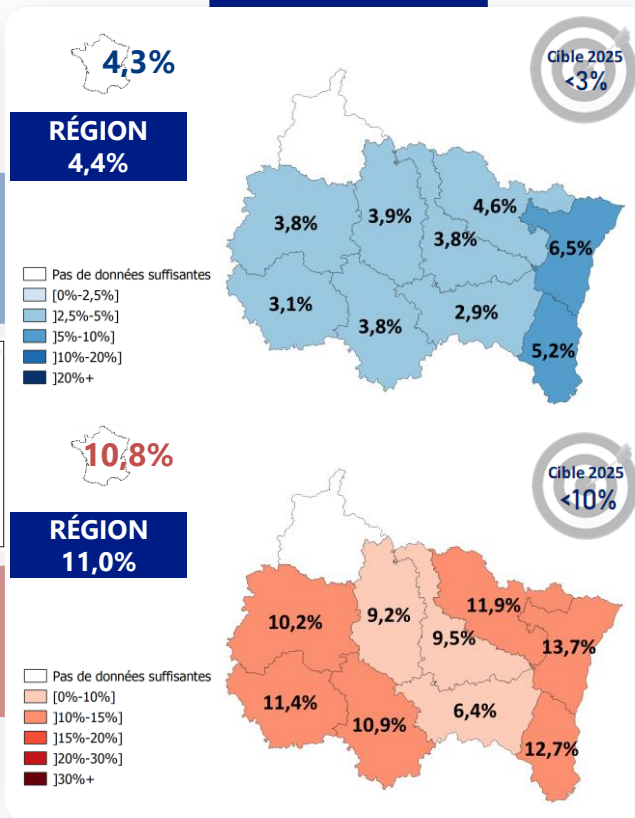
C3G

Céphalosporines 3ème génération
(Céfotaxime ou ceftriaxone ou ceftazidime)

Départements	Effectifs Ville
Ardennes	8
Aube	5361
Bas-Rhin	12075
Haute-Marne	1064
Haut-Rhin	10000
Marne	1693
Meurthe-et-Moselle	19106
Meuse	4741
Moselle	29429
Vosges	7784

FQ

Fluoroquinolones

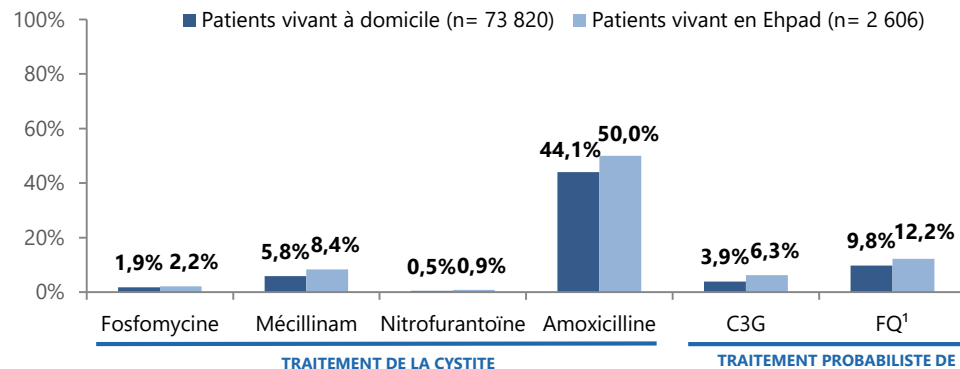


Départements	Effectifs Ehpad
Ardennes	11
Aube	472
Bas-Rhin	841
Haute-Marne	22
Haut-Rhin	522
Marne	59
Meurthe-et-Moselle	763
Meuse	18
Moselle	735
Vosges	763

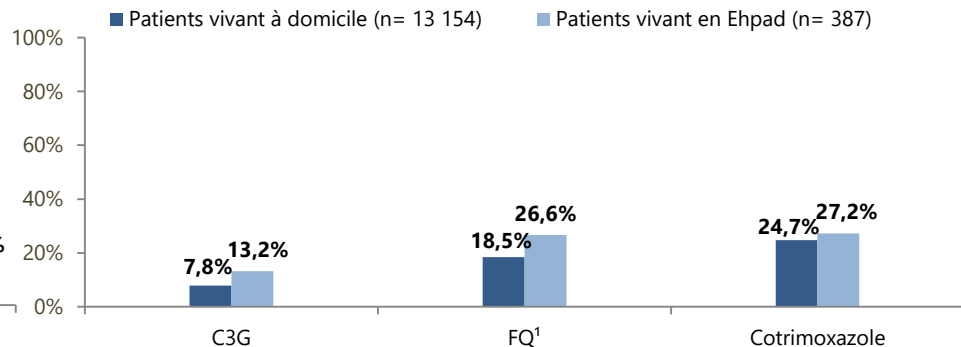
RÉSISTANCES OBSERVÉES

Escherichia coli (urines)

CHEZ LA FEMME



CHEZ L'HOMME



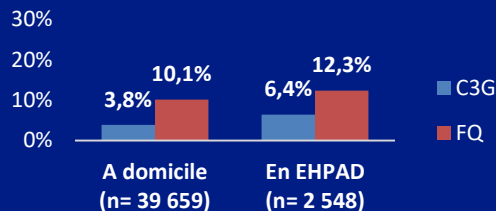
- C3G à privilégier en probabiliste sur les formes graves
- Les FQ sont les molécules de référence du fait de leur excellente diffusion dans les infections urinaires masculines fébriles mais prévenir le patient des effets indésirables ([note Ansm d'août 2023](#))
- Cotrimoxazole : bonne efficacité clinique en cas de sensibilité de la bactérie

¹ Éviter les FQ en probabiliste si prescrites dans les 6 derniers mois

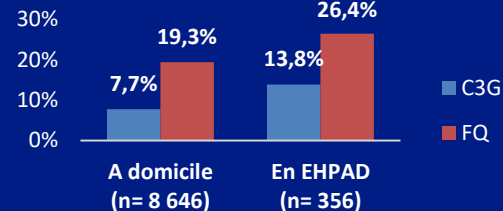
² C3G et FQ : utilisation réservée aux pyélonéphrites, le relais par une autre molécule est à adapter selon l'antibiogramme

 
**SELON L'HÉBERGEMENT ET LE
 SEXE CHEZ LES > 65 ANS**

♀ CHEZ LES FEMMES



♂ CHEZ LES HOMMES



RÉSISTANCES OBSERVÉES

Klebsiella pneumoniae (urines)

À DOMICILE

EN EHPAD

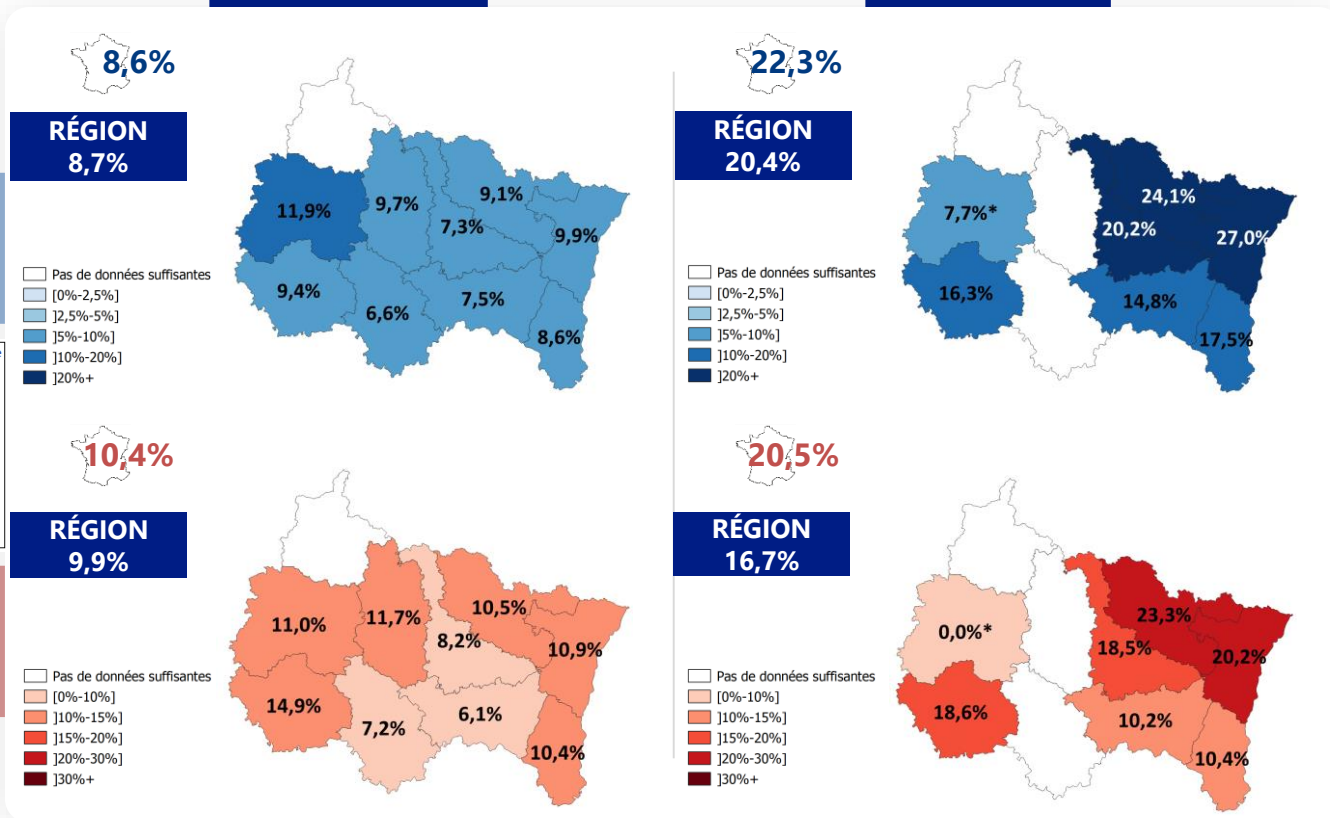
C3G

Céphalosporines 3ème
génération
(Céfotaxime ou ceftriaxone ou
ceftazidime)

Départements	Effectifs Ville
Ardennes	1
Aube	650
Bas-Rhin	1742
Haute-Marne	152
Haut-Rhin	1397
Marne	210
Meurthe-et-Moselle	2697
Meuse	557
Moselle	4191
Vosges	990

FQ

Fluoroquinolones

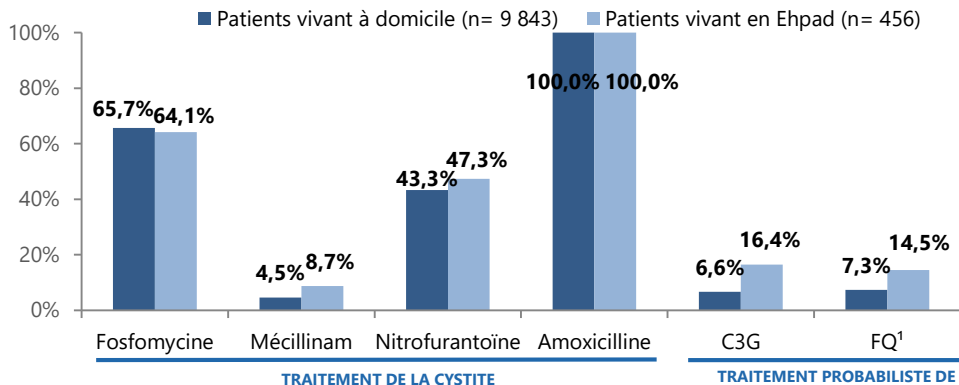


Départements	Effectifs Ehpad
Ardennes	3
Aube	86
Bas-Rhin	187
Haute-Marne	4
Haut-Rhin	126
Marne	13
Meurthe-et-Moselle	124
Meuse	0
Moselle	133
Vosges	128

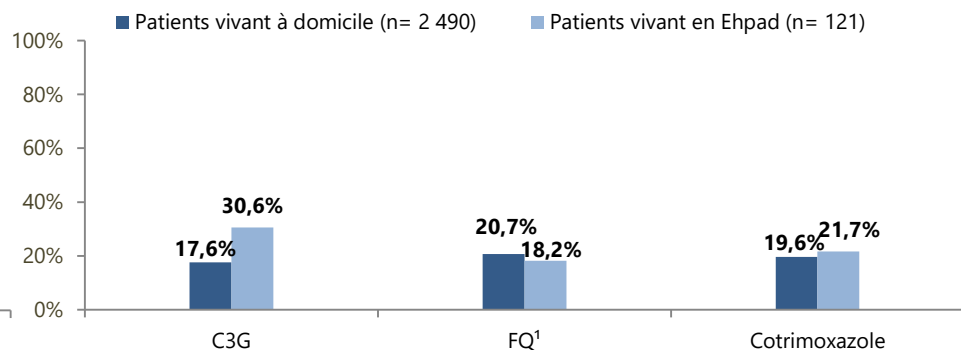
RÉSISTANCES OBSERVÉES

Klebsiella pneumoniae (urines)

CHEZ LA FEMME



CHEZ L'HOMME



- C3G à privilégier en probabiliste sur les formes graves
- Pour les FQ, prévenir le patient des effets indésirables ([note Ansm d'août 2023](#))
- Cotrimoxazole : bonne efficacité clinique en cas de sensibilité de la bactérie

• Amoxicilline : résistance naturelle

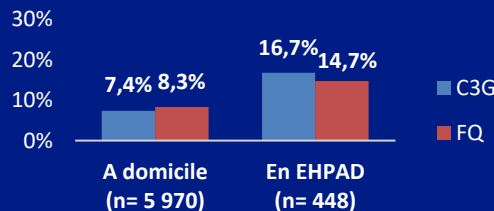
¹ Éviter les FQ en probabiliste si prescrites dans les 6 derniers mois

² C3G et FQ : utilisation réservée aux pyélonéphrites, le relais par une autre molécule est à adapter selon l'antibiogramme

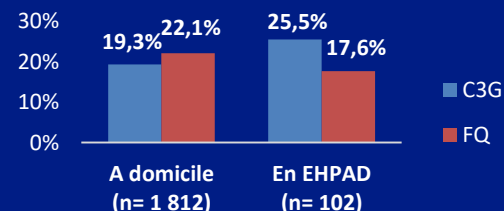


SELON L'HÉBERGEMENT ET LE SEXE CHEZ LES > 65 ANS

♀ CHEZ LES FEMMES



♂ CHEZ LES HOMMES



LIENS UTILES



[Lien vers le site RéPIA - PRIMO](#)



Surveillance
de la résistance
aux antibiotiques



Prévention
de la résistance
aux antibiotiques



Prévention
des infections
associées aux soins



[Lien vers le site CRAtb Grand Est](#)

Structure publique régionale d'expertise et d'appui aux professionnels de santé pour un meilleur usage des antibiotiques et la lutte contre l'antibiorésistance

