



Conduite à tenir pour prévenir la diffusion des infections à SARS-Cov2 en visite au domicile

À l'attention des kinésithérapeutes libéraux

Ce document a pour objectif d'informer les kinésithérapeutes libéraux sur les gestes qu'ils doivent réaliser dans le cadre des précautions standard pour prévenir la diffusion de l'infection au virus émergent SARSCoV-2 au domicile.

Pré-requis

Si vous présentez des symptômes (symptôme grippal, fièvre, perte de goût et/ou odorat, toux ou difficultés respiratoires, troubles digestifs type diarrhée), nous vous recommandons de ne pas travailler, de consulter votre médecin et de vous mettre en arrêt de travail.

L'APPARENCE GLOBALE :

- Hygiène corporelle quotidienne.
- Cheveux propres et totalement attachés, visage dégagé.
- Lunettes de vue maintenues propres.
- Les boucles d'oreilles, les piercings et les chaînes doivent rester discrets.
- Éviter de se toucher le visage durant les visites à domicile.

LES MAINS :

- Ongles courts, ne dépassant pas la pulpe des doigts.
- Pas de vernis, même incolore, pas de faux ongles, ni gel, ni résine.
- Pas de bijoux (y compris alliance et montre) sur les mains et avant-bras.

LA TENUE :

- T-shirt ou blouse à manches courtes en coton pour réaliser une hygiène des mains jusqu'au coude.
- La tenue professionnelle doit être lavée à 60° pendant plus de 30 minutes.

Points de vigilance

AVANT D'ALLER AU DOMICILE :

- **Interrogez votre patient sur son état de santé et celui de son entourage vivant au domicile** (symptôme grippal, fièvre, perte de goût et/ou odorat, toux ou difficultés respiratoires, troubles digestifs type diarrhée) pour adapter vos mesures de protection.



ENTRE LA SORTIE DU VÉHICULE ET L'ENTRÉE AU DOMICILE DU PATIENT :

- Les **sonnettes, interphones, poignées de porte**, ascenseurs... sont un réservoir de microorganismes pathogènes : réaliser une friction hydro-alcoolique après contact.
- De nombreux micro-organismes sont également présents sur l'**écran de votre téléphone portable**, c'est pourquoi nous vous conseillons de le laisser dans le véhicule.
- Renforcer l'**entretien des supports de soin et du véhicule** (volant, commandes, poignées) que vous manipulez en utilisant un détergent-désinfectant virucide.



INFORMATIONS IMPORTANTES

PÉNURIE DE MASQUES :

vous pouvez garder votre masque sans le toucher et sans l'abaisser pour les prises en charge suivantes.

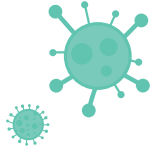
EN ALTERNATIVE À LA FRICTION HYDRO-ALCOOLIQUE (CONTEXTE COVID-19)

vous pouvez réaliser un lavage simple des mains : eau et savon doux liquide, séchement par tamponnement avec essuie-tout à usage unique (voir technique en annexe).

NE PAS UTILISER UNE SERVIETTE ÉPONGE AU DOMICILE DU PATIENT car à risque de contamination.

LE FLACON DE SAVON DOUX sera réservé pour votre propre usage et à garder avec votre matériel.

LA PRATIQUE QUI CONSISTE À LAISSER UNE SUR-BLOUSE AU DOMICILE DU PATIENT n'est pas recommandée du fait du risque de transmission croisée pour le kinésithérapeute.



Conduite à tenir pour prévenir la diffusion des infections à SARS-Cov2 en visite au domicile

À l'attention des kinésithérapeutes libéraux



Indications et mesures à prendre

Soins à domicile chez un patient sans symptôme Sans kinésithérapie respiratoire



À L'ARRIVÉE AU DOMICILE :

- Réaliser une **hygiène des mains** (HDM) par **friction hydro-alcoolique** (FHA) (voir technique en annexe).
- Porter un **masque chirurgical** durant toute la visite.
- **Réaliser une HDM par FHA** avant la réalisation du soin de kinésithérapie.

LORS DU SOIN :

- Pour éviter le face à face avec le patient lors du soin, si possible, lui faire **tourner la tête**.
- Mettre des **gants à usage unique** uniquement si risque de contact avec des liquides biologiques ou du sang.
- **Réaliser une HDM par FHA**, après chaque soin ou au retrait des gants.

FIN DES SOINS :

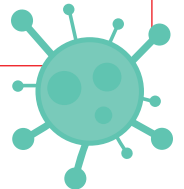
- **Nettoyer / désinfecter le matériel de rééducation** (balle, aides à la marche, déambulateur, élastiques, aides à la mobilisation des membres supérieurs et inférieurs...) avec un produit détergent/désinfectant.
- **Éliminer les déchets** dans la filière habituelle des déchets assimilables à des ordures ménagères (DAOM).
- **Réaliser une HDM par FHA**.
- **Retrait du masque chirurgical** au plus proche de la sortie du domicile.
- **Éliminer le masque dans les DAOM**. Ils doivent être placés dans un sac plastique fermé durant 24 heures avant d'être placés dans un second sac plastique puis jetés dans la poubelle d'ordures ménagères.
- **Réaliser une HDM par FHA** avant de prendre votre véhicule.

Soins chez un patient cas possible ou confirmé Covid-19 Et/ou pour toute indication de kinésithérapie respiratoire



EN AMONT :

- **Regrouper les soins des patients** cas possible ou confirmé COVID-19.
- **Le patient est informé qu'il doit porter un masque chirurgical** (prescrit par son médecin traitant) en cas de contact rapproché avec une personne et rester confiné durant 14 jours.



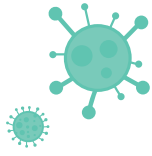
APPLIQUER LES PRÉCAUTIONS DES ÉTAPES PRÉCÉDENTES JUSQU'À L'ARRIVÉE AU DOMICILE, PUIS :

- Réaliser une **hygiène des mains** (HDM) par **friction hydro-alcoolique** (FHA).
- Mettre un **masque FFP2** durant toute la visite et des **lunettes de protection ou visières**.
- Protéger systématiquement la tenue professionnelle avec un **tablier plastique à usage unique** et/ou une **sur-blouse**.
- **Réaliser une HDM par FHA** avant la réalisation du soin de kinésithérapie.
- Porter des **gants médicaux à usage unique** si risque de contact avec les liquides biologiques.

FIN DU SOIN :

- **Réaliser une HDM par FHA** après la réalisation du soin de kinésithérapie.
- **Enlever le tablier plastique** à usage unique ou la sur-blouse.
- **Enlever le masque FFP2 et les lunettes de protection ou visières**.
- **Éliminer le masque et le tablier plastique ou sur-blouse dans les DAOM**. Ils doivent être placés dans un sac plastique fermé et lui-même placé dans un deuxième sac plastique pour ordures ménagères fermé, stockés durant 24 heures avant d'être jetés dans la poubelle d'ordures ménagères.
- **Réaliser une HDM par FHA**.
- **Nettoyer les lunettes** avec des chiffonnettes imbibées d'un détergent/désinfectant virucide.





Conduite à tenir pour prévenir la diffusion des infections à SARS-Cov2 en visite au domicile

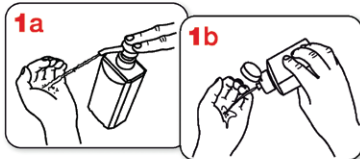
À l'attention des kinésithérapeutes libéraux



Annexe - Technique hygiène des mains

Friction hydro-alcoolique – Comment ?

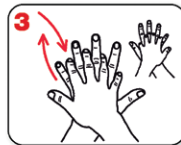
AVEC UN PRODUIT HYDRO-ALCOOLIQUE



Remplir la paume d'une main avec le produit hydro-alcoolique, recouvrir toutes les surfaces des mains et frictionner :



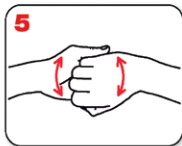
Paume contre paume par mouvement de rotation,



le dos de la main gauche avec un mouvement d'avant en arrière exercé par la paume droite, et vice et versa,



les espaces interdigitaux paume contre paume, doigts entrelacés, en exerçant un mouvement d'avant en arrière,



les dos des doigts en les tenant dans la paume des mains, opposées avec un mouvement d'aller-retour latéral,



le pouce de la main gauche par rotation dans la paume refermée de la main droite, et vice et versa,



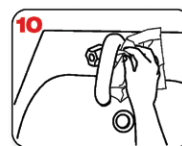
la pulpe des doigts de la main droite par rotation contre la paume de la main gauche, et vice et versa.



Rincer les mains à l'eau,



sécher soigneusement les mains avec une serviette à usage unique,



fermer le robinet à l'aide de la serviette.



20-30 secondes



40-60 secondes



Une fois sèches, les mains sont prêtes pour le soin.



Les mains sont prêtes pour le soin.

POUR TOUTE INFORMATION COMPLÉMENTAIRE, CONTACTEZ-NOUS :

Par mail : urpskinepdl@gmail.com

Ou consultez nos sites internet :

→ <https://www.preventioninfection.fr>
→ <https://www.urps-mk-paysdelaloire.fr>